



# Pedagoški programi Ljubljanskega gradu

za šolsko leto 2015/2016



**110 LET**  
v mestni lasti



stran

Predšolski in prva triada OŠ

- 02** ISKANJE ZMAJEVEGA ZAKLADA  
**KAJ?** Vodení ogled
- 03** SKRIVNOSTI GRAJSKEGA GOZDA  
**KAJ?** Vodení ogled
- 04** LUTKOVNE ZAVOZLANKE  
**KAJ?** Vodení ogled
- 05** CESARSKA KRONA  
**KAJ?** Ustvarjalna delavnica
- 06** ZMAJ Z LJUBLJANSKEGA GRADU  
**KAJ?** Ustvarjalna delavnica

Predšolski, prva in druga triada OŠ

- 07** LUTKO-TECH  
**KAJ?** Vodení ogled

Prva in druga triada OŠ

- 08** POBEG VITEZA ERAZMA  
**KAJ?** Vodení ogled
- 09** PRIDRUŽI SE ZMAJSKI DRUŠČINI  
**KAJ?** Vodení ogled
- 10** GRAJSKI POTEH Z E-ZMAJČKOM  
**KAJ?** Vodení ogled
- 11** ZAVZEMIMO TRDNJAVO!  
**KAJ?** Ustvarjalna delavnica
- 12** DRUŽINSKI GRB NA ŠČITU  
**KAJ?** Ustvarjalna delavnica

Druga in tretja triada OŠ

- 13** PO POTEH CESARJA FRIDERIKA III.  
HABSBURŠKEGA **KAJ?** Vodení ogled

Druga, tretja triada OŠ in srednješolci

- 14** DRUŠTVO MLADIH MUZEALCEV  
**KAJ?** Vodení ogled
- 15** PEŠ IZ MESTA NA LJUBLJANSKI GRAD  
**KAJ?** Vodení ogled
- 16** OBRAMBNI HODNIK PO LJUBLJANSKEM  
GRADU **KAJ?** Vodení ogled

Tretja triada OŠ in srednješolci

- 17** ČASOVNI STROJ – OD EMONE DO  
MESTNEGA SIMBOLA **KAJ?** Vodení ogled
- 18** TEMAČNA OBDOBJA LJUBLJANSKEGA  
GRADU **KAJ?** Vodení ogled z delovnimi listi
- 19** POT NA ŠANCE IN ARHITEKT  
JOŽE PLEČNIK **KAJ?** Vodení ogled
- 20** VEČ KOT LUTKOVNA UMETNOST  
**KAJ?** Vodení ogled
- 21** RAZSTAVA SLOVENSKA ZGODOVINA  
**KAJ?** Vodení ogled
- 22** MOJA LJUBLJANA  
**KAJ?** Ogled lutkovne predstave in Ljubljanskega gradu
- 23** Z ODRA V MUZEJ  
**KAJ?** Ogled lutkovne predstave in Lutkovnega muzeja
- 24** LUTKOTEKA  
**KAJ?** Ogled lutkotečne predstave in Lutkovnega muzeja

*Spoštovani ravnatelji, profesorji,  
učitelji in vzgojitelji,*

Letos mineva 110 let, odkar je Ljubljanski grad postal mestna last. Še nekoliko starejša pa je ideja znamenitega ljubljanskega župana Ivana Hribarja, ki je grad leta 1905 odkupil od državnih oblasti in si ga zamislil kot središče kulturnega dogajanja v mestu. S pestrim kulturnim programom skozi vse leto se uresničuje tudi večina Hribarjevih idej.

Vsako leto prag grajskih vrat prestopi več kot milijon obiskovalcev, med njimi tudi vse več vedoželjnih vrtčevskih, osnovnošolskih in srednješolskih skupin, ki, ko se vračajo v šolske klopi, s seboj odnesejo kopico novih izkušenj, doživetij in spoznanj. Da bi bilo tako tudi v prihajajočem šolskem letu, smo tudi letos za vas pripravili knjižico pedagoških programov Javnega zavoda Ljubljanski grad za šolsko leto 2015/2016, v katero smo uvrstili kar nekaj novosti. Za najmlajše ustvarjalce smo prenovili delavnico »Zmaj z Ljubljanskega gradu« (stran 6) ter za nekoliko starejše pustolovce in raziskovalce pripravili nova programa »Pobeg viteza Erazma« (stran 8) in »Pridruži se zmajski družini« (stran 9). Poglavitna programska novost tega leta pri nas pa je zagotovo stalna razstava Lutkovni muzej, na kateri je predstavljena več kot stoletna tradicija lutkarstva na Slovenskem. V plodnem sodelovanju z Lutkovnim gledališčem Ljubljana so nastali štirje pedagoški programi: »Lutkovne zavozlanke« (stran 4), »LUTKO-tech« (stran 7), »Društvo mladih muzealcev« (stran 14) in »Več kot lutkovna umetnost« (stran 20), s katerimi se bomo potrudili približati bogato zgodovino slovenskega lutkarstva vsem starostnim skupinam.

Obisk Ljubljanskega gradu, najvišje točke v mestu, je že samo po sebi doživetje, skupaj s katerim izmed naših pedagoških programov pa lahko nadgradi znanje in popestri redni učni proces. Pokličite nas, povprašajte po dodatnih informacijah in si zagotovite svoj termin.

Prijazen pozdrav,

*vaš Ljubljanski grad*



**110 LET**  
v mestni lasti

## ISKANJE ZMAJEVEGA ZAKLADA

**KAJ?**

Vodeni ogled

**KAKO DOLGO?**

Trajanje: 60 minut

**KOLIKO?**

Cena: 3,5 EUR/osebo

Cena s povratno vozovnico  
za vzpenjačo: 5 EUR/osebo**KJE?**

Zbirno mesto: Info center

Legende pravijo, da zmajeva družina domuje na Ljubljanskem gradu. Grajski zmajček Franci je eden tistih zmajev, ki se obiskovalcev veseli, jim rad pomaga ter pušča sledi, da bi jih vodile ter bi se tako prepustili raziskovanju grajske zgodovine. Skupaj se bomo napotili po njegovih sledeh in raziskali grad, sledili bomo njegovim sporočilom in reševali naloge, ki nam jih bo dal Franci.

Vodeni ogled »Iskanje zmajevega zaklada« je namenjen predšolskim skupinam in učencem prve triade osnovnih šol, vsebinsko se dopolnjujeta in prepletata dva svetova – pravljичni in stvarni. Pri iskanju zaklada je v veliko pomoč grajski vodnik, opremljen z raznovrstnimi pomagali. Učenci aktivno sodelujejo pri reševanju zmajevih nalog in nestrpno čakajo na odkritje zaklada, ki ga prejmejo v spomin.

## SKRIVNOSTI GRAJSKEGA GOZDA



### KAJ?

Vodeni ogled

### KAKO DOLGO?

Trajanje: 60 minut

### KOLIKO?

Cena: 3,5 EUR/osebo  
Cena s povratno vozovnico  
za vzpenjačo: 5 EUR/osebo

### KJE?

Zbirno mesto: Info center

Ljubljanski grad ni le trdnjava na vrhu Grajskega griča. Obkroža ga gozdna površina, ki Ljubljančanom zagotavlja prostor za rekreacijo, oddih in druženje, pomaga pri ohranjanju pitne vode in čistega zraka ter ima številne druge pozitivne učinke. Poleg kulturnih in družboslovnih vsebin postajajo vedno bolj pomembne tudi okoljske in naravovarstvene teme, zato smo pripravili vodeni ogled po grajskem gozdu – gozdu, ki domuje na Grajskem griču.

Otroci se naučijo zanimivih dejstev o drevesih in spoznajo nekatere izmed tukajšnjih drevesnih vrst. Prisluhnejo gozdnim zvokom in se seznanijo z velikimi in malimi živalmi, ki prebivajo na Grajskem griču ter v drugih slovenskih gozdovih. Izvedo, kako gozd na številne načine izboljšuje bivalne razmere meščanov Ljubljane in prispeva k blaženju podnebnih sprememb ter zakaj je nujno potrebno, da ga kar najbolj ohranimo. Naši vodniki jim pojasnijo, kdaj je sečnja dreves neupravičena ter v katerih primerih je ta potrebna in dobra. Izvedo tudi, kakšno rastlinje je na območju grajskega gozda domovalo v bližnji in daljni preteklosti, ter si izboljšajo razumevanje življenjskih procesov, ki v gozdu ves čas potekajo.

## LUTKOVNE ZAVOZLANKE



**LUTKOVNI  
MUZEJ**  
MUSEUM OF  
PUPPETRY

**KAJ?**

Vodeni ogled

**KAKO DOLGO?**

Trajanje: 60 minut

**KOLIKO?**

Cena: 3,5 EUR/osebo

Cena s povratno vozovnico  
za vzpenjačo: 5 EUR/osebo

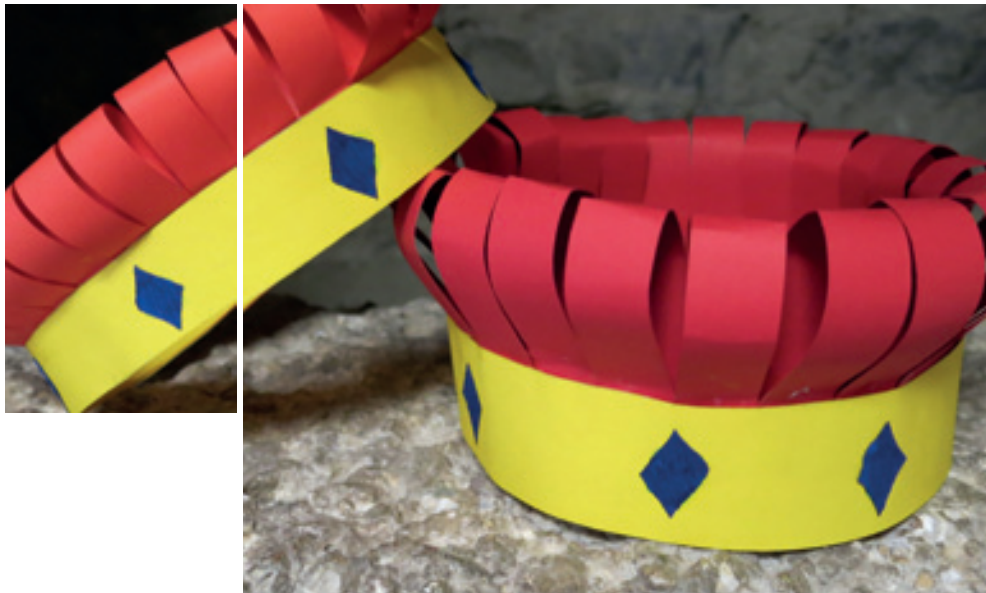
**KJE?**

Zbirno mesto: Info center

Ponoči so Ljubljanski grad obiskali nepridipravi in odnesli več dragocenosti, največ iz Lutkovnega muzeja, zato smo na gradu izdali razglas: »Potrebujemo hrabre pomočnike pri iskanju lutk in razpletanju napete lutkovne detektivke!«

Otroci skupaj z vodnikom raziskujejo muzej in iščejo namige za reševanje ugank pri najbolj znanih lutkovnih junakih, kot so Gašperček, Žogica Marogica, Ostržek, Pavliha ter drugi lutkovni Kljukci, da bi našli izginate lutke. Ko jim uspe, z njimi zaigrajo na muzejskih odrih. Tako skozi igro spoznavajo slovensko lutkovno zgodovino, različne lutkovne tehnike in širijo znanje o lutkovni umetnosti.

## CESARSKA KRONA



### **KAJ?**

Ustvarjalna delavnica

### **KAKO DOLGO?**

Trajanje: 90 minut

### **KOLIKO?**

Cena: 5 EUR/osebo

Cena s povratno vozovnico  
za vzpenjačo: 6,5 EUR/osebo

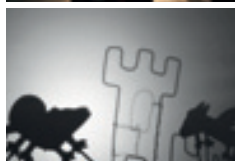
### **KJE?**

Zbirno mesto: Info center

Nekdaj so na Ljubljanskem gradu živeli tudi plemiči, ki so opravljali službo deželnih glavarjev Kranjske. Večkrat je na njem prenočil tudi sam avstrijski cesar Friderik III. Habsburški. Na delavnici izvem, kako je potekal plemiški vsakdan, kakšna so bila njihova opravila, kaj so počeli za zabavo ter kako so se prehranjevali. Pri tem pa spoznamo tudi pravila, ki so v takratni družbi veljala za ženske, in tista, ki so veljala za moške.

Zelo pomembno v plemiškem življenju je bilo tudi posedovanje različnih dobrin. Več gradov in posesti je plemič imel, večji ugled je užival v takratni družbi. Nekateri simboli pa so bili dovoljeni samo najvišjemu sloju plemičev. Eden izmed teh je bila tudi vladarska krona. Na ustvarjalni delavnici si izdelamo takšno, na kakršno bi bil ponosen sam cesar Friderik.

## ZMAJ Z LJUBLJANSKEGA GRADU



LUTKOVNI  
MUZEJ  
MUSEUM OF  
PUPPETRY

**KAJ?**

Ustvarjalna delavnica

**KAKO DOLGO?**

Trajanje: 90 minut

**KOLIKO?**

Cena: 5 EUR/osebo

Cena s povratno vozovnico  
za vzpenjačo: 6,5 EUR/osebo

**KJE?**

Zbirno mesto: Info center

Zmaji se pojavljajo v različnih kulturah po svetu, zmaj pa je tudi simbol Ljubljane in Ljubljanskega gradu, zato si zasluži, da ga otroci поближе spoznajo. Na ogledu grajskih prostorov skušamo poiskati zmajeva skrivališča in najti sledove, ki jih je za nas pustil zmaj. V kapeli sv. Jurija otrokom povemo legendo o Juriju – preprostem mladeniču, ki je premagal zmaja in tako rešil Ljubljano.

Sledi delavnica za ustvarjalne, kjer otroci po receptu lutkovnih mojstrov izdelajo plosko lutko zmaja. Z njo se po uspešnem ustvarjanju odpravijo v Lutkovni muzej in jo preizkusijo na odru senčnih lutk ter oživijo najnovejšega zmajskega prebivalca gradu – velikega lesenega zmaja, ki domuje pod muzejsko streho.



## LUTKO-TECH



LUTKOVNI  
MUZEJ  
MUSEUM OF  
PUPPETRY

### KAJ?

Vodeni ogled

### KAKO DOLGO?

Trajanje: 60 minut

### KOLIKO?

Cena: 3,5 EUR/osebo

Cena s povratno vozovnico  
za vzpenjačo: 5 EUR/osebo

### KJE?

Zbirno mesto: Info center

Lutkovni muzej hrani najstarejše slovenske lutke! Pa so vse enake? Kako z njimi ravnamo, kako jih imenujemo in kako oživljamo?

V Lutkovnem muzeju otroci skupaj s slovenskimi lutkovnimi junaki spoznajo lastnosti, podobnosti in razlike med lutkovnimi tehnikami (marionete, ročne lutke, javanke, senčne lutke, sicilijanke itd.) ter hkrati veliko izvejo o bogati slovenski lutkovni zgodovini, največjih lutkovnih uspešnicah, najpomembnejših ustvarjalcih in posebnostih slovenskega lutkarstva v širšem evropskem kontekstu. Skozi igro spoznavajo slovensko lutkovno zgodovino, različne lutkovne tehnike in širijo znanje o lutkovni umetnosti. Po ogledu se otroci sami preizkusijo kot lutkovni animatorji na muzejskih odrih.

## POBEG VITEZA ERAZMA

**KAJ?**

Vodeni ogled

**KAKO DOLGO?**

Trajanje: 60 minut

**KOLIKO?**

Cena: 3,5 EUR/osebo

Cena s povratno vozovnico  
za vzpenjačo: 5 EUR/osebo**KJE?**

Zbirno mesto: Info center

Po pripovedovanju ene izmed legend je znamenitega viteza Erazma Predjamskega usoda pripeljala tudi na Ljubljanski grad. V tukajšnjo plemiško ječo ga je dal zapreti sam cesar, saj naj bi Erazem v napadu besa ubil poveljnika cesarske vojske. A pustolovski duh vitezu ni dal miru in začel je kovati načrt o pobegu. To pa le ni tako preprosto, kot se zdi na prvi pogled, za uspešen pobeg je namreč treba dodobra preučiti ves grad.

S pomočjo zemljevida, na katerem se skrivajo različni namigi za uspešen pobeg, se otroci v družbi grajskega vodnika odpravijo na pustolovsko popotovanje po gradu, ki jih naposled pripelje do skrivnega izhoda, pri tem pa temeljito spoznajo grad, njegovo preteklost, obrambne funkcije ter arhitekturne posebnosti. Ker pa je bil Erazem predvsem vitez, se bomo pogovarjali tudi o tem, kdo sploh je lahko postal vitez, kakšna sta bila viteška šola in viteški kodeks ter kakšna je bila viteška bojna oprava.

## PRIDRUŽI SE ZMAJSKI DRUŠČINI



### KAJ?

Vodeni ogled

### KAKO DOLGO?

Trajanje: 60 minut

### KOLIKO?

Cena: 3,5 EUR/osebo

Cena s povratno vozovnico  
za vzpenjačo: 5 EUR/osebo

### KJE?

Zbirno mesto: Info center

Zmajski družčina je družčina zaščitnikov Ljubljanskega gradu. Njena naloga je ubraniti grajske zgodbe pred pozabo in ga tako zaščititi. In kako postati član te spoštovane družčine? Za vstop v družčino je treba s pomočjo posebnega vodnika po Ljubljanskem gradu, ki ga je napisal mladinski pisatelj Žiga X. Gombač in ilustriral Ivan Mitrevski, priti do dna vsem grajskim skrivnostim. Ampak pozor! Pri raziskovanju se je treba spopasti s simpatičnimi ugankami, spretnostnimi preizkusi in drugimi možganskimi kravžlarijami.

Interaktivna učna pot otroke vodi po devetih različnih točkah gradu, na katerih se ob reševanju posameznih nalog in vodnikovi razlagi sprehodijo skozi grajsko preteklost, ko je grad služil različnim namenom: od trdnjave z ječami, vojašnice, kaznilnice pa vse do danes, ko je najbolj obiskana turistična točka daleč naokrog. Mladi raziskovalci po končanem ogledu prejmejo potrdilo o članstvu v spoštovani Zmajski družčini, kar sploh ni majhna reč ...

## GRAJSKI POTEP Z E-ZMAJČKOM

**KAJ?**

Vodeni ogled

**KAKO DOLGO?**

Trajanje: 60 minut

**KOLIKO?**

Cena: 3,5 EUR/osebo

Cena s povratno vozovnico  
za vzpenjačo: 5 EUR/osebo

**KJE?**

Zbirno mesto: Info center

Grajski vodnik je dobil prav posebnega pomočnika – virtualnega zmajčka, ki otroke popelje na raziskovalni potep po Ljubljanskem gradu. Med razburljivim sprehodom si ogledajo nekdanji vhodni stolp, poiščejo skrivni izhod iz gradu, vstopijo v notranjost grajske cisterne iz 17. stoletja in na koncu spoznajo legendo o svetem Juriju, ki je Ljubljančane odrešil strašne grožnje požrešnega zmaja.

Ogled je zasnovan kot kombinacija klasičnega vodstva in animacij z grajskim zmajčkom v glavni vlogi, ki se predvajajo na tabličnem računalniku. Otroci dodobra spoznajo Ljubljanski grad, s pomočjo animacij pa dobijo dodatno razlago o delovanju dvižnega mostu, filtriranju vode v grajski cisterni, načinu pobega iz gradu po skrivnem rovu ...

## ZAVZEMIMO TRDNJAVO!



### KAJ?

Ustvarjalna delavnica

### KAKO DOLGO?

Trajanje: 90 minut

### KOLIKO?

Cena: 5 EUR/osebo

Cena s povratno vozovnico  
za vzpenjačo: 6,5 EUR/osebo

### KJE?

Zbirno mesto: Info center

Ker je bil Ljubljanski grad zgrajen, da bi varoval mesto pred sovražniki, najdemo na njem še danes veliko elementov, namenjenih obrambi te trdnjave. Postavili se bomo v dve vlogi. V vlogi napadalcev in v vlogi braniteljev gradu bomo spoznali možnosti, ki so jih v poznem srednjem veku imeli tisti, ki so oblegali grad, in tisti, ki so grad pred oblegovalci branili.

Med raziskovanjem gradu spoznavamo nove besede, kot so obrambni jarek, strelna lina, izlivnica, skrivni izhod, ajželj ... Prav tako se seznanimo z nekaterimi vrstami orožja, ki so jih uporabljali na koncu srednjega veka. Iz kartona si izdelamo tudi nepogrešljiv del opreme vsakega srednjeveškega bojvnika – viteški meč.

## DRUŽINSKI GRB NA ŠČITU



### KAJ?

Ustvarjalna delavnica

### KAKO DOLGO?

Trajanje: 90 minut

### KOLIKO?

Cena: 5 EUR/osebo

Cena s povratno vozovnico  
za vzpenjačo: 6,5 EUR/osebo

### KJE?

Zbirno mesto: Info center

Grboslovje ali heraldika je veda, ki raziskuje, predstavlja in dokumentira grbe. Ti pomenijo pomemben del slovenske kulturne dediščine in so temelj naše simbolike s tisočletnim izročilom. Grb je znamenje in barvni slikovni znak, ki predstavlja rodbine, osebe, pa tudi kraje in mesta ter dežele in države, kar si ogledamo v kapeli sv. Jurija.

Barve grba igrajo zelo pomembno vlogo, zato na delavnici spoznavamo, kako se barve in materiali uporabljajo in kateri so bistveni deli za izdelavo grba. Poleg tega se seznanimo tudi s tem, kje vse so grbe uporabljali, in na podlagi znanja, ki ga pridobimo, ustvarimo svoje grbe na ščitih, pri čemer se izkažeta ustvarjalnost in domišljija vsakega posameznika.

## PO POTEH CESARJA FRIDERIKA III. HABSBURŠKEGA



### **KAJ?**

Vodeni ogled

### **KAKO DOLGO?**

Trajanje: 60 minut

### **KOLIKO?**

Cena: 3,5 EUR/osebo

Cena s povratno vozovnico

za vzpenjačo: 5 EUR/osebo

### **KJE?**

Zbirno mesto: Info center

Cesar Friderik III. Habsburški je bil leta 1440 izvoljen za nemškega kralja in leta 1452, kot zadnji cesar s strani papeža in kot prvi Habsburžan, okronan za cesarja Svetega rimskega cesarstva. V svojo last je prejel tudi Ljubljanski grad, ki je tako postal deželno knežji grad. Skladno z razmerami tedanjega časa (turški vpadi ter spori in boji za dediščino) je bil grad preurejen oziroma utrjen kot značilna poznosrednjeveška trdnjava. Skupina se na vodenem ogledu seznanja z obrambno funkcijo gradu in življenjem na njem, prehrabnimi navadami tedanjega časa in obnašanjem za mizo.

Namen ogleda je prepoznati zgodovinsko vlogo mesta in gradu ter njuno povezanost, spoznati tedanje navade ter razdeljenost družbe na različne sloje, katerim sta pripadala tudi določen način oblačenja in bonton. Poleg tega skupina spozna tudi heraldiko v kapeli sv. Jurija, ki je pomemben del slovenske kulturne dediščine.

## DRUŠTVO MLADIH MUZEALCEV



**LUTKOVNI  
MUZEJ**  
MUSEUM OF  
PUPPETRY

**KAJ?**

Vodeni ogled

**KAKO DOLGO?**

Trajanje: 60 minut

**KOLIKO?**

Cena: 3,5 EUR/osebo

Cena s povratno vozovnico  
za vzpenjačo: 5 EUR/osebo

**KJE?**

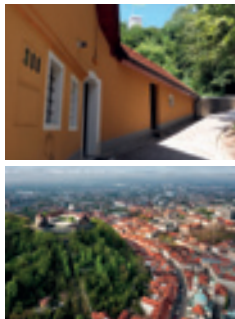
Zbirno mesto: Info center

Življenje na odru ni lahko. Veliko radovednih pogledov. Veliko predstav. Tudi lutke se z leti utrudijo. Postarajo se, obrabijo in poškodujejo ... Takrat zanje poskrbijo muzejski strokovnjaki. Veste, kaj je muzej in kakšni predmeti so shranjeni v njem? Za Lutkovni muzej ste že slišali? Kaj pa za lutkovni arhiv?

V Lutkovnem muzeju se učenci skupaj z vodnikom srečajo z delom muzejskih strokovnjakov. Vodnik jim zaupa zanimive zgodbe, ki se skrivajo v lutkovnih arhivih, in skrivnosti o tem, kako muzej deluje. Skupaj z vodnikom učenci odkrivajo muzejsko raziskovalno delo in kaj se zgodi z lutkami, ko se postarajo in končajo svojo gledališko zgodbo. Vodeni ogled prek domiselnih pogovorov in igre izpostavlja pomen ohranjanja lutkovne dediščine.



## PEŠ IZ MESTA NA LJUBLJANSKI GRAD



### KAJ?

Vodeni ogled

### KAKO DOLGO?

Trajanje: 60 minut

### KOLIKO?

Cena: 3,5 EUR/osebo

Cena s povratno vozovnico  
za vzpenjačo: 5 EUR/osebo

### KJE?

Zbirno mesto: Vodnikov trg,  
Čevljarški most, Gornji trg

Poti, ki vodijo na Ljubljanski grad, imajo svoje skrivnosti in zanimivosti, ki jih niti ne opazimo, ko se vzpenjamo na Grajski grič. Med njimi smo izbrali tri, ki nazorno pokažejo povezanost mesta z gričem in utrdbo na njem skozi zgodovino, poleg tega pa nakazujejo tudi smeri srednjeveškega mestnega obzidja, ki je obdajalo grad in mesto.

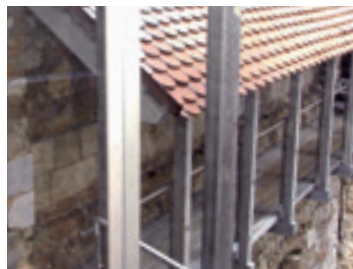
Za vodstvo predhodno izberite pot, ki jo želite podrobneje spoznati. Vsaka izmed poti ima svojo zgodovino, ki jo vodnik podrobno predstavi, pove tudi nekatere zgodbe in legende, ki krožijo o stavbah, ki jih srečamo na poti, ali o ljudeh, ki so živeli v njih. Vodenje je rekreacijsko obarvano, zabavno, a hkrati tudi poučno.

**POT ŠT. 1:** Vodnikov trg–Študentovska ulica–Ovinki–Ljubljanski grad

**POT ŠT. 2:** Čevljarški most–Stari trg–Reber–Mačja steza–Ljubljanski grad

**POT ŠT. 3:** Gornji trg–Ulica na grad–Osojna steza–Ljubljanski grad

## OBRAMBNI HODNIK PO LJUBLJANSKEM GRADU

**KAJ?**

Vodeni ogled

**KAKO DOLGO?**

Trajanje: 60 minut

**KOLIKO?**

Cena: 3,5 EUR/osebo

Cena s povratno vozovnico  
za vzpenjačo: 5 EUR/osebo

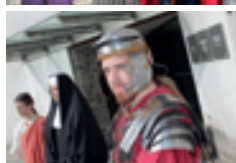
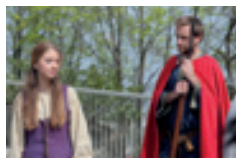
**KJE?**

Zbirno mesto: Info center

Obrambni hodnik je bil nekoč eden izmed pomembnejših obrambnih elementov srednjeveške trdnjave. Dandanes ga imenujemo obhodni hodnik in ponuja hkraten pogled na grajske prostore in okolico gradu. Na Ljubljanskem gradu je skoraj v celoti obnavljen in tudi v slabem vremenu obiskovalcem zagotavlja nemoten ogled.

Med sprehodom po obhodnem hodniku skupina dodobra spozna zgodovino Ljubljanskega gradu ter grajske prostore, njihovo nekdanjo namembnost in čemu so namenjeni danes. Spozna se z obrambnimi elementi gradu in orožjem, ki so ga takrat uporabljali. Takšen ogled nam razkrije Ljubljanski grad v popolnoma novi luči, saj obiskovalec precej drugače doživi vlogo, ki jo je imel grad v preteklosti.

## ČASOVNI STROJ – OD EMONE DO MESTNEGA SIMBOLA



### KAJ?

Vodeni ogled

### KAKO DOLGO?

Trajanje: 60 minut

### KOLIKO?

Cena: 6 EUR/osebo

Cena s povratno vozovnico  
za vzpenjačo: 7,5 EUR/osebo

### KJE?

Zbirno mesto: Info center

»Časovni stroj« udeležence na vodenem ogledu popelje skozi šest prelomnih obdobij, ki so zaznamovala zgodovino Ljubljanskega gradu in razvoj našega mesta. Na vsaki od »časovnih postaj« jih pričaka druga osebnost in jim predstavi »svoje« obdobje.

Sprehod se začne v rimski Emoni in se nadaljuje v času, ko se v spopade med pogani in kristjani »vmeša« sv. Jurij in premaga strašnega zmaja. Srednji vek pripelje na Ljubljanski grad cesarja Friderika III. Habsburškega in tudi kakšno dvorno damo. Predstavnik Napoleonovih Ilirskih provinc je seveda vojak. 19. stoletje pomeni za Ljubljanski grad temačno obdobje s kaznilnico in kaznjenci, 20. stoletje pa mineva v znamenju nekaterih velikih imen, med katerimi izstopa nekdanji ljubljanski župan Ivan Hribar. Kostumirani predstavniki vseh naštetih obdobij ustvarijo prav posebno razpoloženje, ki je poučno in zabavno hkrati. Pričakuje vas grajski »časovni stroj«!

## TEMAČNA OBDOBJA LJUBLJANSKEGA GRADU

**KAJ?**

Vodeni ogled z delovnimi listi

**KAKO DOLGO?**

Trajanje: 60 minut

**KOLIKO?**

Cena: 5 EUR/osebo

Cena s povratno vozovnico  
za vzpenjačo: 6,5 EUR/osebo

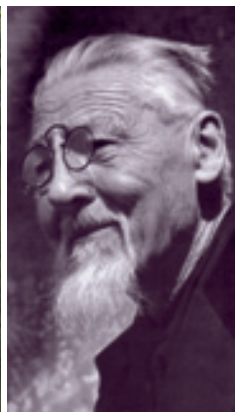
**KJE?**

Zbirno mesto: Info center

Leta 2013 je Ljubljanski grad postal bogatejši za novo stalno muzejsko postavitve – Kaznilnico. Predstavlja eno izmed temačnejših obdobjev zgodovine gradu, ki zagotovo ni med najlepšimi, si pa vsekakor zasluži pozornost, kot si pozornost zaslužita tudi po nastanku starejši Plemiška ječa in Ječa na prostem, ki ju najdemo na Ljubljanskem gradu. Za slednji je že Valvasor zapisal, da vzbujata zaradi svoje strašne globine nemajhno grozo.

Med ogledom vodnik skupino popelje po ječah, ki so še danes ohranjene. Ker se ječe navezujejo tudi na različna zgodovinska obdobja, so se med zaprtimi znašli tudi zajeti Turki, kmečki uporniki, protestantje, nazadnje v kaznilniškem obdobju tudi politični nasprotniki. Vodeni ogled je oblikovan na podlagi učnih načrtov, prilagojen je znanju učencev tretje triade in srednješolcem. S pomočjo delovnih listov raziščejo zgodovino gradu in odgovorijo na vprašanja raziskovalnih nalog, po katerih jih vodi grajski vodnik.

### POT NA ŠANCE IN ARHITEKT JOŽE PLEČNIK



#### **KAJ?**

Vodeni ogled

#### **KAKO DOLGO?**

Trajanje: 60 minut

#### **KOLIKO?**

Cena: 3,5 EUR/osebo

Cena s povratno vozovnico  
za vzpenjačo: 5 EUR/osebo

#### **KJE?**

Zbirno mesto: Info center

Veliki slovenski arhitekt Jože Plečnik je za Ljubljanski grad izdelal številne načrte prenove. Med njimi je treba izpostaviti predvsem njegov neuresničeni projekt slovenske akropole, ki naj bi postala simbol vsega naroda. Sredi tridesetih let je lahko skromneje prezidal samo Šance – mestno trdnjavo iz 16. stoletja, ki so bile skupaj s stolpom Padav najskrajnejša točka grajske obrambe.

Po predhodni predstavitvi razgibane zgodovine Ljubljanskega gradu grajski vodnik skupino seznanjajo s Plečnikovimi izvedenimi in neizvedenimi načrti v povezavi z gradom in Grajskim gričem. Predstavi ji projekt obnove Šanc in materiale, ki jih je arhitekt uporabil pri obnovi. Na koncu se skupaj povzpnejo na Razgledni stolp, ki je odlična točka za ogled nekaterih mojstrovih del v Ljubljani: NUK, Tromostovje, Tivoli in po njegovih načrtih prenovljeni Kongresni trg.



## VEČ KOT LUTKOVNA UMETNOST



**LUTKOVNI  
MUZEJ**  
MUSEUM OF  
PUPPETRY

### KAJ?

Vodeni ogled

### KAKO DOLGO?

Trajanje: 60 minut

### KOLIKO?

Cena: 3,5 EUR/osebo

Cena s povratno vozovnico  
za vzpenjačo: 5 EUR/osebo

### KJE?

Zbirno mesto: Info center

Slovenska lutkovna umetnost ima več kot stoletno tradicijo in je pomembno vplivala na slovensko kulturno zgodovino. V lutkarstvo se vseskozi vpletajo druga umetnostna področja in vede, zato so lutkovne predstave prave celostne umetnine.

Obiskovalci skupaj z vodnikom spoznajo lutkarstvo kot celostno zasnovano umetnost. Mlajši obiskovalci v muzeju spoznavajo pravljичne zgodbe iz literarne zgodovine in ljudske tradicije, starejši pa poleg tega izvedo tudi, kako in kje so se lutkovne predstave igrale nekoč, komu so bile namenjene, katere literarne predloge so se zanje uporabljale ter kdo so bili likovni umetniki, ki so jih ustvarjali. Vse to in še več razkrije skok v lutkovno preteklost, ki poleg zgodovinskih okoliščin osvetli tudi položaj sodobnega lutkarstva. Vodeni ogled se zaradi specifičnih vsebinskih poudarkov (zgodovina, zgodovina književnosti, likovna umetnost, etnologija, glasba, geografija ...) priporoča kot dopolnitev in utrditev pridobljenega znanja pri pouku.

### RAZSTAVA SLOVENSKA ZGODOVINA

\* Pri vodenem ogledu razstave Slovenska zgodovina se obračuna cena 3,50 EUR na osebo (v skupini najmanj 10 in največ 20 oseb), pri kombinaciji s kakšnim drugim programom iz pedagoške ponudbe je potrebno doplačilo 25 EUR na skupino.



#### KAJ?

Vodeni ogled

#### KAKO DOLGO?

Trajanje: 60 minut

#### KOLIKO?

Cena: 3,5 EUR/osebo  
Cena s povratno vozovnico  
za vzpenjačo: 5 EUR/osebo

#### KJE?

Zbirno mesto: Info center

Območje današnje Slovenije ima bogato zgodovino, saj najstarejši in redki sledovi človeške navzočnosti na njem segajo okoli 200.000 let v preteklost. Od takrat je bil ta košček zemlje na križišču naravnih poti med Alpami, Jadranom in Panonijo stičišče različnih kultur in ljudstev, ki so nam s svojimi dejanji in načinom življenja zapustili raznoliko dediščino. Vas zanima, kako so živeli praljudje, kdaj so se sem naselili Slovani, kako so se razvila srednjeveška mesta in kaj vse je prinesel novi vek? Na razstavi Slovenska zgodovina, prvi pri nas, ki zajema celotno zgodovino tega prostora od prazgodovine pa vse do danes, se učenci in dijaki spoznajo s ključnimi dejavniki, ki so odločilno vplivali na izoblikovanje slovenske identitete in na nastanek naše samostojne države Slovenije. Vse to in še več ponuja sodobno zasnovana razstava, ki obiskovalcem s pomočjo fotografij, predmetov, filmov in strokovnega vodstva približa delček naše bogate zgodovine.

Vodstvo po razstavi je primerno za učence tretje triade in srednješolce. Zaradi manjših razstavnih prostorov priporočamo za klasična vodstva skupine do največ 20 oseb. Večjim skupinah priporočamo, da ogled razstave združijo s kakšnim drugim programom iz naše pedagoške ponudbe.

Skupaj z Lutkovnim gledališčem Ljubljana smo za vas pripravili posebne pakete, ki vam olajšajo organizacijo obiska prestolnice. Izbirate lahko med naslednjimi ponodbami:



## MOJA LJUBLJANA

Seznam predstav Lutkovnega gledališča Ljubljana najdete na [www.lgl.si](http://www.lgl.si).



Informacije in prijava:

Edita Golob, Špela Juntos,

Lutkovno gledališče

Ljubljana,

tel.: 01 / 300 09 76 ali

e-naslov: [organizacija@lgl.si](mailto:organizacija@lgl.si)

### KAJ?

Ogled lutkovne predstave  
in Ljubljanskega gradu

### KAKO DOLGO?

Trajanje: do 240 minut

### KOLIKO?

Cena: 10 EUR/osebo (vključuje  
povratno vozovnico za vzpenjačo)

### KJE?

Zbirno mesto: Lutkovno gledališče  
Ljubljana (Krekov trg)

Šolska skupina si najprej ogleda lutkovno ali dramsko predstavo v Lutkovnem gledališču Ljubljana po izbiri ter nato spozna, kako deluje gledališče. Sledi vožnja s tirno vzpenjačo na Ljubljanski grad, kjer se udeleži kateregakoli programa iz te brošure, ki ustreza njeni starostni skupini. Po zaključenem raziskovanju srednjeveške trdnjave se lahko povzpne še na Razgledni stolp in si ogleda katero izmed stalnih razstav na gradu: Virtualni grad, Slovensko zgodovino, Kaznilnico in Lutkovni muzej.



## Z ODRA V MUZEJ

Seznam predstav Lutkovnega gledališča Ljubljana najdete na [www.lgl.si](http://www.lgl.si).

Informacije in prijava:  
Edita Golob, Špela Juntos,  
Lutkovno gledališče  
Ljubljana,  
tel.: 01 / 300 09 76 ali  
e-naslov: [organizacija@lgl.si](mailto:organizacija@lgl.si)



### KAJ?

Ogled lutkovne predstave in  
Lutkovnega muzeja

### KAKO DOLGO?

Trajanje: do 240 minut

### KOLIKO?

Cena: 10 EUR/osebo (vključuje  
povratno vozovnico za vzpenjačo)

### KJE?

Zbirno mesto: Lutkovno gledališče  
Ljubljana (Krekov trg)

Ogledu katerekoli lutkovne ali dramske predstave s programa Lutkovnega gledališča Ljubljana sledi obisk Lutkovnega muzeja na Ljubljanskem gradu, kjer se šolske skupine seznanijo s posameznimi mejniki slovenskega lutkarstva, različnimi lutkovnimi tehnikami (v katerih se učenci preizkusijo tudi sami) in drugimi posebnostmi lutkovnega gledališča. Na izbiro so različni tipi vodenih ogledov na temo Lutkovnega muzeja, ki so predstavljeni tudi v tej brošuri. S programi Lutkovnega muzeja šolske skupine spoznavajo slovensko lutkovno zgodovino, različne lutkovne tehnike in širijo znanje o lutkovni umetnosti. Vodeni ogledi med drugim poudarjajo tudi pomen ohranjanja lutkovne dediščine.

## LUTKOTEKA\*

\*le ob ponedeljkih  
Seznam predstav Lutkovnega  
gledališča Ljubljana najdete na  
[www.lgl.si](http://www.lgl.si).

Informacije in prijava:  
Edita Golob, Špela Juntos,  
Lutkovno gledališče  
Ljubljana,  
tel.: 01 / 300 09 76 ali  
e-naslov: [organizacija@lgl.si](mailto:organizacija@lgl.si)



### KAJ?

Ogled lutkotečne predstave in  
Lutkovnega muzeja

### KAKO DOLGO?

Trajanje: do 150 minut

### KOLIKO?

Cena: 10 EUR/osebo (vključuje  
povratno vozovnico za vzpenjačo)

### KJE?

Zbirno mesto: Info center na  
Ljubljanskem gradu

V Grajskem gledališču na Ljubljanskem gradu si šolske skupine ogledajo eno od lutkovnih predstav (Doktor Faust ali Sovji grad) Milana Klemenčiča, začetnika slovenskega lutkarstva. Sledijo ogled zaodrja, lutk in vzvodov miniaturnega gledališča ter pogovor z ustvarjalci predstave in ogled Lutkovnega muzeja. Na izbiri so različni tipi vodenih ogledov, ki so predstavljeni tudi v tej brošuri. S programi Lutkovnega muzeja šolske skupine spoznavajo slovensko lutkovno zgodovino, različne lutkovne tehnike in širijo znanje o lutkovni umetnosti. Vodeni ogledi med drugim poudarjajo tudi pomen ohranjanja lutkovne dediščine.

Ob  
obisku  
gradu ne  
spreglejte

## VIRTUALNI GRAD



Dvanajstminutna projekcija zgodovine Ljubljanskega gradu, njegovega arhitekturnega razvoja, arheoloških spoznanj – vse do današnje podobe! Virtualni sprehod po grajski zgodovini obiskovalce preseneti z zanimivo vsebino ter dinamično in hkrati poučno predstavitev zgodovine Ljubljanskega gradu, njegovega arhitekturnega razvoja in arheoloških spoznanj vse od prazgodovine, pozne bronaste dobe, antike, zgodnjega srednjega veka, srednjega veka, novega veka pa vse do sedanjosti. Virtualni grad ne omogoča zgolj potovanja v preteklost Ljubljanskega gradu, ampak nam ponuja bogato znanje in razmislek o razvoju, namembnosti in kulturni dediščini gradu.

Ob  
obisku  
gradu ne  
spreglejte

## KAZNILNICA



Razstava Kaznilnica se osredotoča na 19. in začetek 20. stoletja, ko so Ljubljanski grad preuredili za potrebe kaznilnice. Razstava je na ogled v prenovljenih prostorih kaznilniških samic pod dvorano Palacij. Postavitev temelji na prepletu predstavljene stavbne dediščine samic in vsebin, ki pojasnjujejo vlogo celotnega gradu v tem obdobju. Sledi konceptu celovite predstavitve zgodovine Ljubljanskega gradu, ki je v stoletjih spreminjal svojo podobo in namembnost, vsekoli pa je bil neločljiv člen v urbanem razvoju Ljubljane. Izjemno privlačni so razstavljeni originalno stavbno pohištvo, kronološka predstavitev obdobjev v razvoju kaznilnice in navidezna resničnost – hologram, ki ga spremlja generirani zvok.





Vsi programi v brošuri  
se izvajajo vse leto,  
potrebna je predhodna  
najava.

## Kako do nas?



P

Do nas lahko pridete s potniškim prometom; če prihajate z avtobusom, lahko parkirate na Streliški ulici pred Cesto slovenskih kmečkih uporov, ki vodi na Ljubljanski grad.



Pot nadaljujete:

- peš po sprehajalnih poteh (10–15 min),
- s tirno vzpenjačo. Spodnja postaja vzpenjače je na Krekovem trgu, vozi vsakih 10 minut.



## Kako rezerviram ogled ali delavnico?

po elektronski pošti [virtualni-grad@ljubljangskigrad.si](mailto:virtualni-grad@ljubljangskigrad.si)

po telefonu 01 / 232 99 94  
(od ponedeljka do petka  
od 9. do 15. ure)

več informacij [info-center@ljubljangskigrad.si](mailto:info-center@ljubljangskigrad.si)  
[www.ljubljanskigrad.si](http://www.ljubljanskigrad.si)

Javni zavod Ljubljanski grad si pridržuje pravico do sprememb v programu. Ljubljanski grad je kulturni spomenik z izjemno kulturno vrednostjo, zato upoštevajte in spoštujte pravila, ki veljajo na njem.

Izdal: Javni zavod Ljubljanski grad  
Zanj: Mateja Avbelj Valentan, direktorica  
Avtorji besedil: Marko Brunskole, Anka Hančič, Petra Kučič,  
Nadja Ocepek, Boris Rantaša, Tjaša Tomšič  
Uredil: Marko Brunskole  
Fotografije in ilustracije: arhiv Ljubljanski grad, arhiv  
Lutkovno gledališče Ljubljana, arhiv MGML – Plečnikova  
zbirka, Sara Bano, Miha Hančič, Boštjan Lah, Miha Mally,  
Ivan Mitrevski, Domen Pal, Matevž Paternoster  
Lektorica: Irena Androjna Mencinger  
Oblikovanje: Planar  
Tisk: Tiskarna Januš  
Naklada: 2300

Ljubljana, avgust 2015



**Ustanoviteljica**  
Mestna občina  
Ljubljana



**Ljubljanski  
grad**  
Ljubljana  
Castle

**110 LET**  
v mestni lasti

Javni zavod Ljubljanski grad  
Grajska planota 1  
p.p. 72  
Si - 1001 Ljubljana  
tel: + 386 1 306 42 30  
faks: + 386 1 306 42 64  
e - pošta: info@ljubljangskigrad.si

[www.ljubljangskigrad.si](http://www.ljubljangskigrad.si)

 @Ljubljangskigrad

 Ljubljana Castle