

# Pedagoški programi

Ljubljanskega gradu



za šolsko leto 2018/2019



stran

### Predšolski in prva triada OŠ

- 02** ISKANJE ZMAJEVEGA ZAKLADA  
KAJ? Vodeni ogled
- 03** ZMAJESKUŠNJA S PROFESORJEM  
ZMAJESLOVJA KAJ? Vodeni ogled
- 04** OPRODOVA PREIZKUŠNJA V  
GRAJSKEM GOZDU KAJ? Vodeni ogled
- 05** ZAVOZLANKE – LUTKOVNA  
DETEKTIVKA KAJ? Vodeni ogled
- 06** ZMAJ Z LJUBLJANSKEGA GRADU  
KAJ? Ustvarjalna delavnica

### Predšolski, prva in druga triada OŠ

- 07** LUTKO-TECH – SPOZNAJMO  
LUTKOVNE TEHNIKE KAJ? Vodeni ogled
- 08** SKRIVNOSTNI SVET ZMAJEV  
KAJ? Vodeni ogled
- 09** ZMAJELOVŠČINA  
KAJ? Gledališka predstava

### Prva in druga triada OŠ

- 10** POBEG VITEZA ERAZMA  
KAJ? Vodeni ogled
- 11** PRIDRUŽI SE ZMAJSKI DRUŠČINI  
KAJ? Vodeni ogled
- 12** PO SLEDEH IZGUBLJENEGA SIMBOLA  
KAJ? Vodeni ogled
- 13** ZAVZEMIMO TRDNJAVO!  
KAJ? Ustvarjalna delavnica
- 14** OD PAŽA DO VITEZA  
KAJ? Ustvarjalna delavnica

### Prva, druga in tretja triada OŠ

- 15** PO POTEH CESARJA FRIDERIKA III.  
HABSBURŠKEGA KAJ? Vodeni ogled

### Druga, tretja triada OŠ in srednješolci

- 16** ZMAJ VEČ KOT »LE« MITOLOŠKO BITJE  
KAJ? Vodeni ogled
- 17** ZMAJSKA POT  
KAJ? Vodeni ogled

### Tretja triada OŠ in srednješolci

- 18** ČASOVNI STROJ – OD EMONE DO  
MESTNEGA SIMBOLA KAJ? Vodeni ogled
- 19** IZZA GRAJSKIH REŠETK – O ZGODOVINI  
KAZNOVANJA NA LJUBLJANSKEM GRADU  
KAJ? Vodeni ogled
- 20** POT NA ŠANCE IN ARHITEKT  
JOŽE PLEČNIK KAJ? Vodeni ogled
- 21** LUTKOLOGIJA – PO DOLGEM IN POČEZ O  
LUTKOVNI UMETNOSTI KAJ? Vodeni ogled
- 22** RAZSTAVA SLOVENSKA ZGODOVINA  
KAJ? Vodeni ogled
- 23** 70 LET SKRIVNOSTI  
KAJ? Ogled lutkovne predstave in Ljubljanskega gradu
- 24** MOJA LJUBLJANA  
KAJ? Ogled lutkovne predstave in Ljubljanskega gradu
- 25** Z ODRA V MUZEJ  
KAJ? Ogled lutkovne predstave in Lutkovnega muzeja
- 26** LUTKOTEKA  
KAJ? Ogled historične lutkovne predstave in  
Lutkovnega muzeja
- 27** PO POTI FLEISCHMANNOVEGA REBRINCA  
KAJ? Vodeni ogled Botaničnega vrta, Grajskega griča in  
Ljubljanskega gradu

*Spoštovani ravnatelji, profesorji,  
učitelji in vzgojitelji,*

za grajskimi zidovi so se odvili številni odmevni zgodovinski dogodki, mnogi ljudje so tukaj pustili svoj pečat in zaznamovali usodo Ljubljanskega gradu ... Vendar niso samo dogodki in ljudje tisti, ki pritegnejo našo pozornost. Poznamo zgodbe in legende, ki so še veliko starejše od našega gradu, njihov glavni lik pa je eno največjih mitoloških bitij, ki še danes buri našo domišljijo – zmaj. Na Grajskem griču naj bi ga porazil pogumni vitez Jurij. Odtlej in še dandanes trdno spi pod grajsko kapelico, ki je posvečena pogumnemu junaku. Zmaj je eden najbolj prepoznavnih simbolov tako mesta Ljubljane kot tudi našega gradu, zato smo se odločili, da mu tematsko posvetimo leto 2018.

Novo brošuro pedagoških programov Javnega zavoda Ljubljanski grad za šolsko leto 2018/19 smo obogatili z vodenimi ogledi v sklopu razstave Zmaj vseh zmajev; ta bo na ogled v Kazematah vse do 18. novembra 2018.

Za najmlajše zmajeslovce ponujamo vodeni ogled »Zmajeskušnja s profesorjem zmajeslovja« (stran 3) ter gledališko predstavo »Zmajelovščina« (stran 9), ki je na voljo tudi v paketu z vodenim ogledom »Skrivnostni svet zmajev«, na katerem boste raziskovali podzemlje Ljubljanskega gradu ter odkrivali skrivnosti iz sveta in življenja zmajev.

Starejšim osnovnošolcem in srednješolcem pa je namenjen vodeni ogled »Zmaj več kot 'le' mitološko bitje« (stran 16); prav zanje smo pripravili tudi poseben vodeni ogled »Zmajeska pot« (stran 17), na katerem bodo lahko spoznavali zmaje na poti od Ljubljanskega gradu do Slovenskega etnografskega muzeja.

V preteklost bomo skupaj potovali še na novem vodenem ogledu »70 let skrivnosti« (stran 23), v sklopu katerega boste spoznali skrite kotičke Lutkovnega gledališča Ljubljana, ki letos praznuje 70-letnico svojega delovanja, potem pa se boste lahko povzpeli še na grad ter obiskali Lutkovni muzej, v katerem med drugimi lutkovnimi junaki prebiva tudi zmaj.

Grajski zidovi niso le zidovi ... mogočna obzidja varujejo prešteviline skrivnosti ter pomembne in zanimive zgodbe. Skupaj z vami bomo poskrbeli, da ne utonejo v pozabo in da se zgodovina Ljubljanskega gradu ter izročilo o zmajih ohranita za nove rodove.

Na snidenje,

*ekipa Ljubljanskega gradu*



## ISKANJE ZMAJEVEGA ZAKLADA



### **KAJ?**

Vodeni ogled

### **KAKO DOLGO?**

Trajanje: 60 minut

### **KOLIKO?**

Cena: 3,5 EUR/osebo

Cena s povratno vozovnico  
za vzpenjačo: 5 EUR/osebo

### **KJE?**

Zbirno mesto: Info center

Legende pravijo, da zmajeva družina domuje na Ljubljanskem gradu. Grajski zmajček Franci je eden tistih zmajev, ki se obiskovalcev veselijo, jim rad pomaga in pušča sledi, da bi jih vodile ter bi se tako prepustili raziskovanju grajske zgodovine. Skupaj se bomo napotili po njegovih sledih in raziskali grad, sledili bomo njegovim sporočilom in reševali naloge, ki nam jih bo dal Franci.

Vodeni ogled »Iskanje zmajevega zaklada« je namenjen predšolskim skupinam in učencem prve triade osnovnih šol, vsebinsko se dopolnjujeta in prepletata dva svetova – pravljичni in stvarni. Pri iskanju zaklada je v veliko pomoč grajski vodnik, opremljen z raznovrstnimi pomagali. Učenci aktivno sodelujejo pri reševanju zmajevih nalog in nestrno čakajo na odkritje zaklada, ki ga prejmejo v spomin.

Predšolski in prva triada OŠ

# ZMAJESKUŠNJA S PROFESORJEM ZMAJESLOVJA



## KAJ?

Vodeni ogled po razstavi Zmaj vseh zmajev (v času trajanja razstave - 26. 4. - 18. 11. 2018)

## KAKO DOLGO?

Trajanje: 60 minut

## KOLIKO?

Cena: 3,5 EUR/osebo

Cena s povratno vozovnico  
za vzpenjačo: 5 EUR/osebo

## KJE?

Zbirno mesto: Info center

Zmajeslovje velja za eno izmed najstarejših ved, vendar je kljub temu od vseh najmanj raziskano. Tako še dandanes prihaja do velikih nesoglasij o tem, ali so zmaji sploh kdaj obstajali ali pa so le plod človeške domišljije. Proučevanje zmajev pa je v resnici zelo resno terensko delo, ki zahteva od vsakega pravega zmajeslovca veliko mero previdnosti, drznosti, poguma ter vztrajnosti, saj ... Le kako bi sicer lahko prišel do novih spoznanj?

Eden takšnih je tudi profesor zmajeslovja, ki živi na Ljubljanskem gradu in zmaje proučuje že vrsto let. Za mlade in nadobudne raziskovalce je pripravil posebno presenečenje. Vendar, pozor! Najprej se boste morali podati na posebno zmajeslovno pot, na kateri so predstavljena vsa najnovejša vznemirljiva odkritja iz sveta zmajev, ne bo pa manjkalo niti najrazličnejših zmajeskušenj – zmajskih preizkušenj, ki bodo razkrile, ali premorete vrline pravih zmajeslovcev. Si upate?

## OPRODOVA PREIZKUŠNJA V GRAJSKEM GOZDU



### KAJ?

Vodeni ogled

### KAKO DOLGO?

Trajanje: 60 minut

### KOLIKO?

Cena: 3,5 EUR/osebo

Cena s povratno vozovnico  
za vzpenjačo: 5 EUR/osebo

### KJE?

Zbirno mesto: Info center

Oproda Ernest si srčno želi postati vitez. Preden ga bodo slavnostno povzdignili v viteza, mora tako kot vsi tudi on uspešno prestati viteški preizkus znanja, spretnosti in iznajdljivosti. Tokratni preizkus bo potekal v grajskem gozdu. Dober vitez mora namreč zelo dobro poznati tudi zakone narave. Ker mu bo za vse zastavljene naloge zmanjkalo časa, saj mora do večera poskrbeti še za viteške konje in zloščiti oklepe, je zaprosil grajskega vodnika, da mu z otroki priskoči na pomoč.

Mladi nadobudneži se bodo tako v pomoč oprodi in pod vodstvom vodnika odpravili na pravo dogodivščino. Z različnimi nalogami in izzivi bo na preizkušnjo postavljena njihova orientacija v naravi, hkrati pa bodo spoznavali pomen gozda nekoč in danes. Obnovili bodo znanje o drevesih in gozdnih prebivalcih. Med drugim se bodo podučili tudi o lovu in o tem, kdo je sploh lahko lovil, ter veliko izvedeli tudi o viteškem življenju. Na koncu poti bomo ugotovili, kje se skriva viteški meč, ter s tem pomagali Ernestu do viteškega naziva.

# ZAVOZLANKE

## – LUTKOVNA DETEKTIVKA



### KAJ?

Vodeni ogled

### KAKO DOLGO?

Trajanje: 60 minut

### KOLIKO?

Cena: 3,5 EUR/osebo

Cena s povratno vozovnico  
za vzpenjačo: 5 EUR/osebo

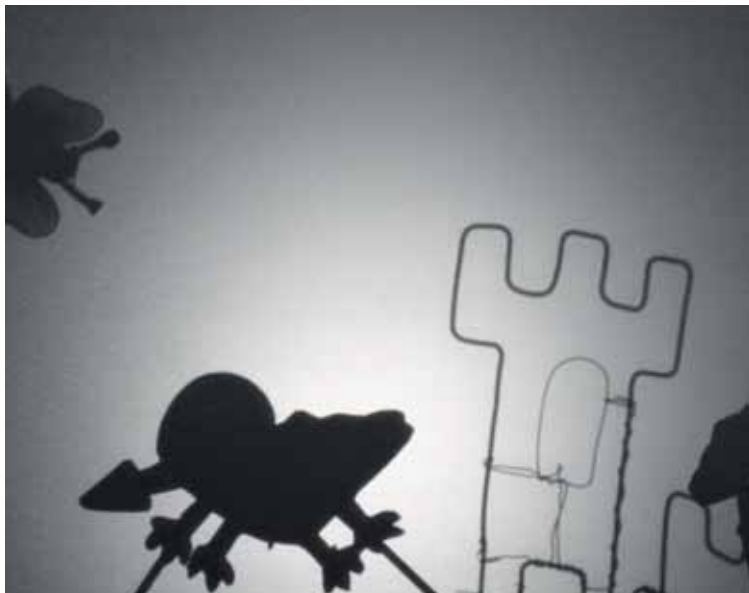
### KJE?

Zbirno mesto: Info center

Ponoči so Ljubljanski grad obiskali nepridipravi in iz Lutkovnega muzeja odnesli več dragocenosti, zato smo na gradu izdali razglas: Potrebujemo hrabre pomočnike pri iskanju lutk in razpletanju napete lutkovne detektivke!

Otroci pri lutkovnih junakih, kot so Gašperček, Žogica Marogica, Ostržek, Pavliha ter drugi lutkovni Kljukci, iščejo namige, ki vodijo do ukradenih lutk. Ko jih najdejo, z njimi zaigrajo na muzejskih odrih. Tako skozi igro spoznavajo slovensko lutkovno zgodovino, različne lutkovne tehnike in širijo znanje o lutkovni umetnosti.

## ZMAJ Z LJUBLJANSKEGA GRADU



### KAJ?

Ustvarjalna delavnica

### KAKO DOLGO?

Trajanje: 90 minut

### KOLIKO?

Cena: 5 EUR/osebo

Cena s povratno vozovnico  
za vzpenjačo: 6,5 EUR/osebo

### KJE?

Zbirno mesto: Info center

Zmaji se pojavljajo v različnih kulturah po svetu, zmaj pa je tudi simbol Ljubljane in Ljubljanskega gradu, zato si zasluži, da ga otroci поближе spoznajo. Na ogledu grajskih prostorov skušamo poiskati zmajeva skrivališča in najti sledove, ki jih je za nas pustil zmaj. V kapeli sv. Jurija otrokom povemo legendo o Juriju – preprostemu mladeniču, ki je premagal zmaja in tako rešil Ljubljano.

Sledi delavnica za ustvarjalne, kjer otroci po receptu lutkovnih mojstrov izdelajo plosko lutko zmaja. Z njo se po uspešnem ustvarjanju odpravijo v Lutkovni muzej in jo preizkusijo na odru senčnih lutk ter oživijo največjega zmajskega prebivalca gradu – velikega lesenega zmaja, ki domuje pod muzejsko streho.



Predšolski, prva in druga triada OŠ

# LUTKO·TECH

## – SPOZNAJMO LUTKOVNE TEHNIKE



### KAJ?

Vodeni ogled

### KAKO DOLGO?

Trajanje: 60 minut

### KOLIKO?

Cena: 3,5 EUR/osebo

Cena s povratno vozovnico  
za vzpenjačo: 5 EUR/osebo

### KJE?

Zbirno mesto: Info center

Lutkovni muzej hrani najstarejše slovenske lutke. So vse enake? Kako z njimi ravnamo, kako jih poimenujemo in kako oživljamo?

Otroci skupaj s slovenskimi lutkovnimi junaki spoznajo lastnosti in razlike med lutkovnimi tehnikami (marionete, ročne lutke, senčne lutke ...) ter hkrati veliko izvedo o slovenski lutkovni zgodovini, lutkovnih uspešnicah, najpomembnejših ustvarjalcih in posebnostih slovenskega lutkarstva v širšem evropskem kontekstu. Po ogledu se tudi sami preizkusijo kot lutkarji na muzejskih odrih.

## SKRIVNOSTNI SVET ZMAJEV



### KAJ?

Vodeni ogled

### KAKO DOLGO?

Trajanje: 60 minut

### KOLIKO?

Cena: 3,5 EUR/osebo

Cena s povratno vozovnico  
za vzpenjačo: 5 EUR/osebo

### KJE?

Zbirno mesto: Info center

Nihče ne ve, kako dolgo so zmaji že del našega sveta in od kod so prišli, vendar nekaj zagotovo drži: na svetu so že veliko dlje, kot stoji mogočen Ljubljanski grad, in kdo ve, morda so še celo starejši od samega Grajskega griča. Z zmaji so povezane različne zgodbe in legende po vsem svetu. Ponekod veljajo za strašne in uničujoče pošasti, drugod pa slovijo kot mogočni varuhi zakladov, največjih skrivnosti sveta in modrosti življenja. Kaj je res in kaj ne?

Skupaj se bomo odpravili na razburljivo pustolovščino po skritih kotičkih grajskega podzemlja, po katerem bomo raziskovali in odkrivali skrivnosti iz sveta in življenja zmajev: v čem se med seboj razlikujejo, s kakšno simboliko so povezani, kako je Ljubljanski zmaj postal najprepoznavnejši simbol tako gradu kot mesta pod njim, kakšne zmajske zgodbe in legende se skrivajo za mogočnimi grajskimi zidovi in številne druge. Kdo ve, morda na poti srečamo tudi nekoga, ki že zelo zelo dolgo živi na gradu ... Ne, nimamo v mislih zmaja, niti cesarja, ... temveč samega profesorja zmajeslovja, ki ne samo, da res veliko ve tako o zmajih kot o gradu, temveč je menda kar nekaj zmajev tudi že videl na lastne oči.

Predšolski, prva in druga triada OŠ

# ZMAJELOVŠČINA

## Zmajelovščina in Skrivnostni svet zmajev

Ob ogledu predstave Zmajelovščina vam priporočamo, da se udeležite tudi interaktivnega vodnega ogleda Skrivnostni svet zmajev.



## KAJ?

Gledališka predstava, po predlogi besedila mladinskega pisatelja Žiga X Gombača

## KAKO DOLGO?

Trajanje: 30 minut

## KOLIKO?

Cena: 5 EUR/osebo

Cena s povratno vozovnico za vzpenjačo: 6,5 EUR/osebo (Minimalno število oseb je 60)

## KJE?

Grajsko gledališče

## KAJ?

Zmajelovščina in Skrivnostni svet zmajev

## KAKO DOLGO?

Trajanje: 120 minut

## KOLIKO?

Cena: 8,50 €/osebo

Cena s povratno vozovnico za vzpenjačo: 10,00 €/osebo (Minimalno število oseb je 60)

## KJE?

Lokacija predstave: Grajsko gledališče

Zbirno mesto za vodeni ogled: Info center

Pustolovka se poda na Grajski grič. Slišala je, da na gradu prebiva zmaj. Hm, zmaj?! Govori se tudi, da je prava nadloga. Da smrči, da ponoči meščanom ne pusti spati in da tu in tam celo tako strašno kihne, da zaneti požar. To se mora nehati! Njena naloga je pregnati zmaja z Grajskega griča.

Na poti do gradu sreča profesorja zmajeslovja in mu zaupa, kam je namenjena. Profesor ji pozorno prisluhne ter se odloči, da se ji bo pridružil. Se bo njuna pustolovščina končala s hudim bojem, v katerem se bosta spopadla z zmajastim babbavom, ali pa zmaj v resnici le ni tako hudoben, kot o njem govoriijo zgodbe?

# POBEG VITEZA ERAZMA



## KAJ?

Vodeni ogled

## KAKO DOLGO?

Trajanje: 60 minut

## KOLIKO?

Cena: 3,5 EUR/osebo

Cena s povratno vozovnico  
za vzpenjačo: 5 EUR/osebo

## KJE?

Zbirno mesto: Info center

Po pripovedovanju ene izmed legend je znamenitega viteza Erazma Predjamskega usoda pripeljala tudi na Ljubljanski grad. V tukajšnji plemiško ječo ga je dal zapreti sam cesar, saj naj bi Erazem v napadu besa ubil poveljnika cesarske vojske. A pustolovski duh vitezu ni dal miru in začel je kovati načrt o pobegu. To pa le ni tako preprosto, kot se zdi na prvi pogled, za uspešen pobeg je namreč treba dodobra preučiti ves grad.

S pomočjo zemljevida, na katerem se skrivajo različni namigi za uspešen pobeg, se otroci v družbi grajskega vodnika odpravijo na pustolovsko popotovanje po gradu, ki jih naposled pripelje do skrivnega izhoda, pri tem pa temeljito spoznajo grad, njegovo preteklost, obrambne funkcije ter arhitekturne posebnosti. Ker pa je bil Erazem predvsem vitez, se bomo pogovarjali tudi o tem, kdo sploh je lahko postal vitez, kakšna sta bila viteška šola in viteški kodeks ter kakšna je bila viteška bojna oprava.

## PRIDRUŽI SE ZMAJSKI DRUŠČINI



### KAJ?

Vodeni ogled

### KAKO DOLGO?

Trajanje: 60 minut

### KOLIKO?

Cena: 3,5 EUR/osebo

Cena s povratno vozovnico  
za vzpenjačo: 5 EUR/osebo

### KJE?

Zbirno mesto: Info center

Zmajski družina je družina zaščitnikov Ljubljanskega gradu. Njena naloga je ubraniti grajske zgodbe pred pozabo in ga tako zaščititi. In kako postati član te spoštovane družine? Za vstop v družino je treba s pomočjo posebnega vodnika po Ljubljanskem gradu, ki ga je napisal mladinski pisatelj Žiga X. Gombač in ilustriral Ivan Mitrevski, priti do dna vsem grajskim skrivnostim. Ampak pozor! Pri raziskovanju se je treba spopasti s simpatičnimi ugankami, spretnostnimi preizkusi in drugimi možganskimi kravžlarjami.

Interaktivna učna pot otroke vodi po devetih različnih točkah gradu, na katerih se ob reševanju posameznih nalog in vodnikovi razlagi sprehodijo skozi grajsko preteklost, ko je grad služil različnim namenom: od trdnjave z ječami, vojašnice, kaznilnice pa vse do danes, ko je najbolj obiskana turistična točka daleč naokrog. Mladi raziskovalci po končanem ogledu prejmejo potrdilo o članstvu v spoštovani Zmajski družini, kar sploh ni majhna reč ...

## PO SLEDEH IZGUBLJENEGA SIMBOLA



### KAJ?

Vodeni ogled

### KAKO DOLGO?

Trajanje: 60 minut

### KOLIKO?

Cena: 3,5 EUR/osebo

Cena s povratno vozovnico  
za vzpenjačo: 5 EUR/osebo

### KJE?

Zbirno mesto: Info center

Neverjetno, koliko zanimivih predmetov je na ogled na razstavi Slovenska zgodovina, vse od daljne pradavnine pa do nedavnega časa, v kate-rem so mladost preživele naše babice in dedki. In prav vsak od teh predmetov pripoveduje zanimivo zgodbo. Zagotovo ste že slišali za koščeno piščal iz jame Divje babe, ki velja za najstarejše glasbilo na svetu. Pa veste, s kakšnim orodjem je pračlovek izdelal okrogle luknje na vrhu piščali? Je uporabil klešče ali spiralni sveder? Ne? Že poznate pravilni odgovor? Kar nekaj predmetov na razstavi pripoveduje tudi zgodbo o vojni, v kateri si je Slovenija pred 25 leti priborila samostojnost. Hm, morda veste, kako se imenuje? Je bila to igra prestolov? Morda vojna zvezd? Ali je bila to osamosvojitvena vojna?

Na poti po sledih časa se bomo srečali z napeto in zanimivo zgodovinsko zagonetko in iskali izgubljeni simbol, pri tem pa bomo pozorno opazovali predmete v vitrinah in prisluhnili njihovim zgodbam. Simbol bomo namreč odkrili le, če bomo uspešno sledili namigom in na poti pravilno odgovorili na vsa vprašanja. Pridružite se nam na raziskovanju po sledih izgubljenega simbola in videli boste, da je tudi sprehod skozi zgodovino lahko sila zabaven.

## ZAVZEMIMO TRDNJAVO!



### KAJ?

Ustvarjalna delavnica

### KAKO DOLGO?

Trajanje: 90 minut

### KOLIKO?

Cena: 5 EUR/osebo

Cena s povratno vozovnico  
za vzpenjačo: 6,5 EUR/osebo

### KJE?

Zbirno mesto: Info center

Ker je bil Ljubljanski grad zgrajen, da bi varoval mesto pred sovražniki, najdemo na njem še danes veliko elementov, namenjenih obrambi te trdnjave. Postavili se bomo v dve vlogi. V vlogi napadalcev in v vlogi braniteljev gradu bomo spoznali možnosti, ki so jih v poznem srednjem veku imeli tisti, ki so oblegali grad, in tisti, ki so ga pred oblegovalci branili.

Med raziskovanjem gradu bomo spoznavali nove besede, kot so obrambni jarek, strelna lina, izlivenica, skrivni izhod, ajželj ... Prav tako se bomo seznanili z nekaterimi vrstami orožja, ki so jih uporabljali na koncu srednjega veka. Temu bo sledila ustvarjalna delavnica, na kateri si bo vsak izdelal lesen lok in puščice – nepogrešljiv del opreme, ki so jo tako vitezi kot graščaki uporabljali ne le v boju proti sovražniku, temveč tudi pri lovu v grajskih gozdovih. Si upate stopiti v čevlje srednjeveških bojnikov in sprejeti izziv, v katerem bosta na preizkušnji mirnost vaše roke in ostrina vašega očesa?

## OD PAŽA DO VITEZA



### KAJ?

Ustvarjalna delavnica

### KAKO DOLGO?

Trajanje: 90 minut

### KOLIKO?

Cena: 5 EUR/osebo

Cena s povratno vozovnico  
za vzpenjačo: 6,5 EUR/osebo

### KJE?

Zbirno mesto: Info center

Vitezi so bili pogumni srednjeveški bojevniki in so živeli zelo pustolovsko in razburljivo življenje. Pred sovražniki so neustrašno branili ozemlje svojega gospodarja, se zavzemali za šibke in nemočne ter neutrudno preganjali hudodelce. Vitez pa ni mogel postati vsak. Le izbranci so se lahko udeležili viteške šole, v kateri sta bila na preizkušnji njihova pogum in dobrosrčnost, in le tisti, ki so uspešno opravili vse naložene izzive, so si na koncu prislužili viteški naziv.

Na potepu po gradu bomo izvedeli veliko zanimivosti iz življenja vitezov, kot so: kdo so bili izbranci, ki so lahko postali vitezi, kako je potekala viteška šola, kdo je bil paž in kdo oproda, kako je potekala slovesna povitezitev in kakšen je bil viteški kodeks, ki so ga morali spoštovati prav vsi vitezi. Nato pa bomo na ustvarjalni delavnici izdelali najprepoznavnejša simbola pogumnega srednjeveškega bojevnika – meč in ščit – ter se v viteški mali šoli tudi sami preizkusili v vihtenju meča.



## PO POTEH CESARJA FRIDERIKA III. HABSBUŠKEGA



Cesar Friderik III. Habsburški je bil leta 1440 izvoljen za nemškega kralja, leta 1452 pa je postal cesar Svetega rimskega cesarstva. Bil je zadnji cesar, ki ga je okronal papež, in prvi Habsburžan na tem položaju. V svojo last je prejel tudi Ljubljanski grad, ki je tako postal deželnoknežji grad.

Namen vodenega ogleda je prepoznati zgodovinsko vlogo mesta in gradu ter njuno povezanost, spoznati tedanje navade ter razslojenost družbe, ki je določala tudi način oblačenja in bonton. Skupaj bomo odkrivali odgovore na številna vprašanja, kot so: So ob sklepanju pogodb med seboj res delili zaušnice, ker so verjeli, da si bodo tako dogovor, ki so ga sklenili, lažje zapomnili? So na srednjeveških gradovih in dvorih res po mili volji praznovali ter prirejali veličastne pojedine? Kakšne specialitete so si privoščili premožni in kaj so imeli na jedilniku revnejši sloji? Poleg tega pa bomo spoznavali številne zanimivosti iz življenja Habsburžanov – mogočne dinastije, ki je več stoletij vladala tudi večini ozemlja današnje Slovenije.

### KAJ?

Vodeni ogled

### KAKO DOLGO?

Trajanje: 60 minut

### KOLIKO?

Cena: 3,5 EUR/osebo

Cena s povratno vozovnico  
za vzpenjačo: 5 EUR/osebo

### KJE?

Zbirno mesto: Info center

## ZMAJ – VEČ KOT »LE« MITOLOŠKO BITJE



### KAJ?

Vodeni ogled po razstavi Zmaj vseh zmajev (v času trajanja razstave - 26. 4. - 18. 11. 2018)

### KAKO DOLGO?

Trajanje: 60 minut

### KOLIKO?

Cena: 3,5 EUR/osebo

Cena z vozovnico za vzpenjačo: 5 EUR/osebo

### KJE?

Zbirno mesto: Info center

Zmaj je mitološko bitje, ki že od nekdaj buri človeško domišljijo. Poznajo ga skorajda vsa ljudstva. Velja za gospodarja tako neba kot tudi zemlje in podzemlja. Ponekod so ga častili ali pa ga častijo še dandanes, spet drugod je predstavljal grožnjo, pred katero se je bilo potrebno obvarovati.

Tako na dozdevno preprosto vprašanje: »Kaj je zmaj?« ni mogoče najti preprostih in enoznačnih odgovorov. Na vodenem ogledu bomo odstrli številne tančice skrivnosti, povezane z miti, legendami in resnico o zmajih. Le kaj je tako posebnega na tem mitološkem bitju, ki ni nikoli v resnici obstajalo, da je našlo svoje mesto v tako številnih kulturah, tudi tistih, ki med seboj nimajo prav veliko skupnega? Ali pa se v zgodbah o zmajih nemara le skriva tudi zrno resnice?

## ZMAJSKA POT



### KAJ?

Vodeni ogled med Ljubljanskim gradom in Slovenskim etnografskim muzejem (v času trajanja razstave - 26. 4. - 18. 11. 2018)

### KAKO DOLGO?

Trajanje: 120 minut

### KOLIKO?

Cena: 7 EUR/osebo  
Cena z vozovnico za vzpenjačo: 8,4 EUR/osebo  
(Cena vključuje vstopnino v Slovenski etnografski muzej.)

### KJE?

Zbirno mesto: Info center

Ljubljana in Ljubljanski grad sta neločljivo povezana z zmajem. Pod kapelico za grajskimi zidovi naj bi po legendi še vedno prebival strašen zmaj, ki ga je premagal pogumen vitez Jurij. Ta pa še zdaleč ni edini v mestu!

Le kdo ne pozna mogočnih čuvajev na Zmajskem mostu, ki varujejo prehod čez Ljubljanico? Ali so ti zmaji kako povezani s tistim pod kapelico ali je to morda že povsem druga zgodba? In katera zgodba je povezana z zmajem v mestnem grbu? Da ne omenjamo tistega na pokrovh kanalizacijskih jaškov ter vseh zmajskih kipov ... Neverjetno, koliko zmajev in zmajskih zgodb! Ne preseneča, da se je mesta prijel tudi vzdevek »Zmajsko mesto«.

Skupaj se bomo podali na pot odkrivanja in raziskovanja zmajev v prestolnici. Sledili jim bomo vse od Ljubljanskega gradu pa do Slovenskega etnografskega muzeja.

Tretja triada OŠ in srednješolci

## ČASOVNI STROJ – OD EMONE DO MESTNEGA SIMBOLA



### KAJ?

Vodeni ogled

### KAKO DOLGO?

Trajanje: 60 minut

### KOLIKO?

Cena: 6 EUR/osebo

Cena s povratno vozovnico  
za vzpenjačo: 7,5 EUR/osebo

### KJE?

Zbirno mesto: Info center

»Časovni stroj« udeležence na vodenem ogledu popelje skozi šest prelomnih obdobij, ki so zaznamovala zgodovino Ljubljanskega gradu in razvoj našega mesta. Na vsaki od »časovnih postaj« jih pričaka druga osebnost in jim predstavi »svoje« obdobje.

Sprehod se začne v rimski Emoni in se nadaljuje v času, ko se v spopade med pogani in kristjani »vmeša« sv. Jurij in premaga strašnega zmaja. Srednji vek pripelje na Ljubljanski grad cesarja Friderika III. Habsburškega in tudi kakšno dvorno damo. Predstavnik Napoleonovih Ilirskih provinc je seveda vojak. 19. stoletje pomeni za Ljubljanski grad temačno obdobje s kaznilnico in kaznjenci, 20. stoletje pa mineva v znamenju nekaterih velikih imen, med katerimi izstopa nekdanji ljubljanski župan Ivan Hribar. Kostumirani predstavniki vseh naštetih obdobij ustvarijo prav posebno razpoloženje, ki je poučno in zabavno hkrati. Pričakuje vas grajski »časovni stroj«!

# IZZA GRAJSKIH REŠETK

## – O ZGODOVINI KAZNOVANJA NA LJUBLJANSKEM GRADU



### KAJ?

Vodeni ogled

### KAKO DOLGO?

Trajanje: 60 minut

### KOLIKO?

Cena: 6 EUR/osebo

Cena s povratno vozovnico  
za vzpenjačo: 7,5 EUR/osebo

### KJE?

Zbirno mesto: Info center

Na doživljajskem vodenem ogledu »Izza grajskih rešetak« uvodoma prisluhnemo kaznjencu, ki je ujetništvo na gradu preživel v 19. stoletju, v času Kaznilnice, nato pa skočimo še globlje v preteklost in občutimo sramoto, ki je doletela Ljubljančanko pred skoraj pol tisočletja. Že pogled v Ječo na prostem nam pove, da se je morala čarovništva obsojena Anica hudo pregrešiti. Rabelj Hans pa ni ob njej z namenom, da bi ji lajšal tegobe. Pri skrivnem izhodu spoznamo, kakšna usoda bi doletela plemiča Erazma, če ne bi prav zvito pobegnil iz grajskega ujetništva. Na koncu srečamo še politična obsojenca, ki sta bila zaprta na Ljubljanskem gradu, italijanskega revolucionarja in Ivana Cankarja, ki se mu je hudo zareklo zoper cesarsko oblast.

S pomočjo kratkih igranih prizorov občutimo vse njihove tegobe, grajski vodnik pa te zgodbe poveže in tako predstavi celovit razvoj kaznovanja od konca srednjega veka in v pripoved vplete tudi vlogo Ljubljanskega gradu. Pokukajte skozi grajske rešetke in spoznajte nekoliko temačno, a hkrati mistično plat burne grajske preteklosti!

## POT NA ŠANCE IN ARHITEKT JOŽE PLEČNIK



### KAJ?

Vodeni ogled

### KAKO DOLGO?

Trajanje: 60 minut

### KOLIKO?

Cena: 3,5 EUR/osebo

Cena s povratno vozovnico  
za vzpenjačo: 5 EUR/osebo

### KJE?

Zbirno mesto: Info center

Arhitekt Jože Plečnik je tudi za Ljubljanski grad izdelal številne načrte prenove. Med njimi je treba izpostaviti predvsem njegov neuresničen projekt slovenske akropole, ki naj bi postala simbol vsega naroda. Sredi tridesetih let je lahko skromneje prezidal samo Šance – mestno trdnjavo iz 16. stoletja, ki so bile skupaj s stolpom Padav najskrajnejša točka grajske obrambe.

Po predhodni predstavitvi razgibane zgodovine Ljubljanskega gradu grajski vodnik skupino seznanjajo s Plečnikovimi izvedenimi in neizvedenimi načrti v povezavi z gradom in Grajskim gričem. Predstavi ji projekt obnove Šanc in materiale, ki jih je arhitekt uporabil pri obnovi. Na koncu se skupaj povzpnejo na Razgledni stolp, ki je odlična točka za ogled nekaterih mojstrovih del v Ljubljani: NUK, Tromostovje, Tivoli in po njegovih načrtih prenovljeni Kongresni trg.

Tretja triada OŠ in srednješolci

# LUTKOLOGIJA

– PO DOLGEM IN POČEZ O LUTKOVNI UMETNOSTI



## KAJ?

Vodeni ogled

## KAKO DOLGO?

Trajanje: 60 minut

## KOLIKO?

Cena: 3,5 EUR/osebo

Cena s povratno vozovnico  
za vzpenjačo: 5 EUR/osebo

## KJE?

Zbirno mesto: Info center

Kdo pravi, da so lutke le za otroke? Lutkovna umetnost je prava znanost in resna umetnost, ki ima pri nas več kot stoletno tradicijo.

Lutkarstvo se veskozi prepleta z glasbo, literaturo, slikarstvom, kiparstvom, zgodovino ... in tako ustvarja prave celostne umetnine. Ko lutke dobi v roke restavrator, pa mu pomaga celo naravoslovje. Učenci odkrivajo lutkovno umetnost z različnih vidikov, skozi zgodbe o lutkovnih predstavah, umetnikih in literarnih predlogah ter spoznavajo ljudsko tradicijo, zgodovino in umetnost.

## RAZSTAVA SLOVENSKA ZGODOVINA

\* Pri vodenem ogledu razstave Slovenska zgodovina se obračuna cena 3,50 EUR na osebo (v skupini najmanj 10 in največ 20 oseb), pri kombinaciji s kakšnim drugim programom iz pedagoške ponudbe je potrebno doplačilo 25 EUR na skupino.



Območje današnje Slovenije ima bogato zgodovino, saj najstarejši in redki sledovi človeške navzočnosti na njem segajo okoli 200.000 let v preteklost. Od takrat je bil ta košček zemlje na križišču naravnih poti med Alpami, Jadranom in Panonijo stičišče različnih kultur in ljudstev, ki so nam s svojimi dejanji in načinom življenja zapustili raznoliko dediščino. Vas zanima, kako so živeli praljudje, kdaj so se sem naselili Slovani, kako so se razvila srednjeveška mesta in kaj vse je prinesel novi vek? Na razstavi Slovenska zgodovina, prvi pri nas, ki zajema celotno zgodovino tega prostora od prazgodovine pa vse do danes, se učenci in dijaki spoznajo s ključnimi dejavniki, ki so odločilno vplivali na izoblikovanje slovenske identitete in na nastanek naše samostojne države Slovenije. Vse to in še več ponuja sodobno zasnovana razstava, ki obiskovalcem s pomočjo fotografij, predmetov, filmov in strokovnega vodstva približa delček naše bogate zgodovine.

Vodstvo po razstavi je primerno za učence tretje triade in srednješolce. Zaradi manjših razstavnih prostorov priporočamo za klasična vodstva skupine do največ 20 oseb. Večjim skupinah priporočamo, da ogled razstave združijo s kakšnim drugim programom iz naše pedagoške ponudbe.

### KAJ?

Vodeni ogled

### KAKO DOLGO?

Trajanje: 60 minut

### KOLIKO?

Cena: 3,5 EUR/osebo

Cena s povratno vozovnico za vzpenjačo: 5 EUR/osebo

### KJE?

Zbirno mesto: Info center



## Predšolski, osnovnošolci in srednješolci

Skupaj z Lutkovnim gledališčem Ljubljana smo za vas pripravili posebne pakete, ki vam olajšajo organizacijo obiska prestolnice. Izbirate lahko med naslednjimi ponodbami:

# 70 LET SKRIVNOSTI



Informacije in prijava:  
Špela Juntos,  
Lutkovno gledališče  
Ljubljana,  
tel.: 01 / 300 09 76 ali  
e-naslov: organizacija@gl.si

### KAJ?

Vodeni ogled Lutkovnega gledališča Ljubljana in Lutkovnega muzeja

### KAKO DOLGO?

Trajanje: 90 minut

### KOLIKO?

Cena: 10 EUR/osebo  
(vključuje povratno vozovnico za vzpenjačo)

### KJE?

Zbirno mesto: Lutkovno gledališče Ljubljana, Krekov trg

Lutkovno gledališče Ljubljana letos praznuje 70-letnico svojega delovanja. Za nami je prvih 70 let predstav, pravljič, spominov in skrivnosti, ki bi jih radi delili z vami.

Vodeni ogled, naslovljen 70 let skrivnosti, se začne z raziskovanjem skritih kotičkov Lutkovnega gledališča Ljubljana, v katerem si bomo ogledali različne prostore gledališča in prisluhnili starim zgodbam o njegovih začetkih. Potem se bomo z vzpenjačo povzpeli na Ljubljanski grad in obiskali Lutkovni muzej, v katerem so na ogled nekatere naše najstarejše lutke. V sedmih desetletjih so tudi one doživele in preživele mnogo zanimivega in presenetljivega: prve uspehe, pisma oboževalcev, poti v tujino, uničujoč požar, ki je med drugim vzel Zvezdico Zaspanko, številne selitve, popotovanja z »modrim avtobusom« in še in še. Na zvočno-vizualnem potovanju v preteklost 70 let skrivnosti se bomo srečali s 70 leti slovenske lutkovne zgodovine, si jo ogledali, se je dotikali in ji prisluhnili.

# MOJA LJUBLJANA

Seznam predstav Lutkovnega gledališča Ljubljana najdete na [www.lgl.si](http://www.lgl.si).

Informacije in prijava:  
Špela Juntos,  
Lutkovno gledališče  
Ljubljana,  
tel.: 01 / 300 09 76 ali  
e-naslov: [organizacija@lgl.si](mailto:organizacija@lgl.si)



## KAJ?

Ogled lutkovne predstave  
in Ljubljanskega gradu

## KAKO DOLGO?

Trajanje: do 180 minut

## KOLIKO?

Cena: 10 EUR/osebo (vključuje  
povratno vozovnico za vzpenjačo)

## KJE?

Zbirno mesto: Lutkovno gledališče  
Ljubljana (Krekov trg)

Šolska skupina si najprej ogleda lutkovno ali dramsko predstavo v Lutkovnem gledališču Ljubljana po izbiri ter nato spozna, kako deluje gledališče. Sledi vožnja s tirno vzpenjačo na Ljubljanski grad, kjer se udeleži kateregakoli programa iz te brošure, ki ustreza njeni starostni skupini. Po zaključenem raziskovanju srednjeveške trdnjave se lahko povzpne še na Razgledni stolp in si ogleda katero izmed stalnih razstav na gradu: Virtualni grad, Slovensko zgodovino, Kaznilnico in Lutkovni muzej.

## Z ODRA V MUZEJ

Seznam predstav Lutkovnega gledališča Ljubljana najdete na [www.lgl.si](http://www.lgl.si).

Informacije in prijava:  
Špela Juntos,  
Lutkovno gledališče  
Ljubljana,  
tel.: 01 / 300 09 76 ali  
e-naslov: [organizacija@lgl.si](mailto:organizacija@lgl.si)



### KAJ?

Ogled lutkovne predstave in  
Lutkovnega muzeja

### KAKO DOLGO?

Trajanje: do 180 minut

### KOLIKO?

Cena: 10 EUR/osebo (vključuje  
povratno vozovnico za vzpenjačo)

### KJE?

Zbirno mesto: Lutkovno gledališče  
Ljubljana (Krekov trg)

Ogledu katerekoli lutkovne ali dramske predstave s programa Lutkovnega gledališča Ljubljana sledi obisk Lutkovnega muzeja na Ljubljanskem gradu, kjer se šolske skupine seznanijo s posameznimi mejniki slovenskega lutkarstva, različnimi lutkovnimi tehnikami (v katerih se učenci preizkusijo tudi sami) in drugimi posebnostmi lutkovnega gledališča. Na izbiro so različni tipi vodenih ogledov na temo Lutkovnega muzeja, ki so predstavljeni tudi v tej brošuri. S programi Lutkovnega muzeja šolske skupine spoznavajo slovensko lutkovno zgodovino, različne lutkovne tehnike in širijo znanje o lutkovni umetnosti. Vodení ogledi med drugim poudarjajo tudi pomen ohranjanja lutkovne dediščine.

# LUTKOTEKA

Več o zgodovinskih lutkovnih predstavah Lutkovnega gledališča Ljubljana si lahko preberete na [www.lgl.si](http://www.lgl.si)



Informacije in prijave:  
Špela Juntos,  
Lutkovno gledališče  
Ljubljana,  
tel.: 01 / 300 09 76 ali  
e-naslov: [organizacija@lgl.si](mailto:organizacija@lgl.si)

## KAJ?

Ogled zgodovinske lutkovne predstave  
in Lutkovnega muzeja

## KAKO DOLGO?

Trajanje: do 180 minut

## KOLIKO?

Cena: 10 EUR/osebo (vključuje  
povratno vozovnico za vzpenjačo)

## KJE?

Info center na Ljubljanskem gradu  
ali Lutkovno gledališče Ljubljana  
(Krekov trg)

Lutkoteka oživlja najstarejše lutkovne predstave, ki so še posebej navdušile občinstvo in zaznamovale gledališki spomin. Po ogledu ene izmed lutkotečnih predstav, *Doktor Faust* (1938), *Žogica Marogica* (1951), *Zvezdica Zaspanka* (1955) ali *Sapraniška* (1986), sledi ogled Lutkovnega muzeja na Ljubljanskem gradu. Na izbiro so različni tipi vodenih ogledov, ki so predstavljeni tudi v tej brošuri. S programi Lutkovnega muzeja šolske skupine spoznavajo slovensko lutkovno zgodovino, različne lutkovne tehnike in širijo znanje o lutkovni umetnosti. Vodeni ogledi med drugim poudarjajo tudi pomen ohranjanja lutkovne dediščine.

## PO POTI FLEISCHMANNOVEGA REBRINCA



Informacije in najave:  
01 42 71 280  
ali [info@botanični-vrt.si](mailto:info@botanični-vrt.si)

### KAJ?

Vodeni ogled Botaničnega vrta, Grajskega griča in Ljubljanskega gradu

### KAKO DOLGO?

Trajanje: do 150 minut

### KOLIKO?

Cena: 6 EUR/osebo

### KJE?

Zbirno mesto: Botanični vrt Univerze v Ljubljani, lžanska cesta 15, 1000 Ljubljana

V letu, ko je slovenska prestolnica nosila naziv *Ljubljana, zelena prestolnica Evrope 2016*, je kot plod učinkovitega sodelovanja med Botaničnim vrtom Univerze v Ljubljani in Javnim zavodom Ljubljanski grad nastala nova naravoslovna učna pot, ki smo jo poimenovali »Po poti Fleischmannovega rebrinca«. Poleg zanimive flore obe instituciji namreč povezuje tudi endemična rastlina Fleischmannov rebrinec, ki ga v naravnem okolju žal ne najdemo več. Na Grajskem griču ga je odkril Andrej Fleischmann (1804–1867), po njem je rastlina tudi dobila ime. Prenesel ga je v Ljubljanski botanični vrt. Je njegova posebnost in prava dragocenost. V vsej botanični strokovni in znanstveni literaturi navajajo kot edino rastišče zanj prav Botanični vrt Univerze v Ljubljani.

Med vodenim ogledom Po poti Fleischmannovega rebrinca se skupina pod vodstvom vodnika Botaničnega vrta Univerze v Ljubljani seznanja s pestrostjo rastlinskih vrst v botaničnem vrtu in v različnih življenjskih okoljih Grajskega griča, kjer se odpre pogled na sezonsko barvitost rastlinskega sveta. Pot pelje vse do Ljubljanskega gradu – do mesta ponovnega rastišča Fleischmannovega rebrinca, kjer skupino prevzame vodnik Ljubljanskega gradu in jo popelje po pestri in zanimivi preteklosti te poznosrednjeveške trdnjave, simbola slovenske prestolnice.

Ob obisku  
gradu ne  
spreglejte

## VIRTUALNI GRAD



Dvanajstminutna projekcija zgodovine Ljubljanskega gradu, njegovega arhitekturnega razvoja, arheoloških spoznanj – vse do današnje podobe! Virtualni sprehod ne omogoča zgolj potovanja v preteklost Ljubljanskega gradu, ampak nam ponuja bogato znanje in razmislek o razvoju, namembnosti in kulturni dediščini gradu.

## KAZNILNICA



Stalna razstava, katere postavitve temelji na kombinaciji prezentirane stavbne dediščine samic, ki so bile zgrajene v drugi kaznilniški fazi (1868–1895), in vsebinah, ki pojasnjujejo vlogo celotnega gradu v 19. in v začetku 20. stoletja. Izjemno privlačni so razstavljeni originalno stavbno pohištvo, kronološka predstavitev obdobja v razvoju kaznilnice in navidezna resničnost – hologram, ki ga spremlja generirani zvok.

Vsi programi v brošuri se izvajajo vse leto,  
potrebna je predhodna najava.

---

## Kako do nas?



P

Do nas lahko pridete s potniškim prometom; če prihajate z avtobusom, lahko parkirate na Streliški ulici pred Cesto slovenskih kmečkih uporov, ki vodi na Ljubljanski grad.



Pot nadaljujete:

- peš po sprehajalnih poteh (10–15 min),
- s tirno vzpenjačo. Spodnja postaja vzpenjače je na Krekovem trgu, vozi vsakih 10 minut.



---

## Kako rezerviram ogled ali delavnico?

**po elektronski pošti** [virtualni-grad@ljubljanskigrad.si](mailto:virtualni-grad@ljubljanskigrad.si)

**po telefonu** 01 / 232 99 94  
(od ponedeljka do petka  
od 9. do 15. ure)

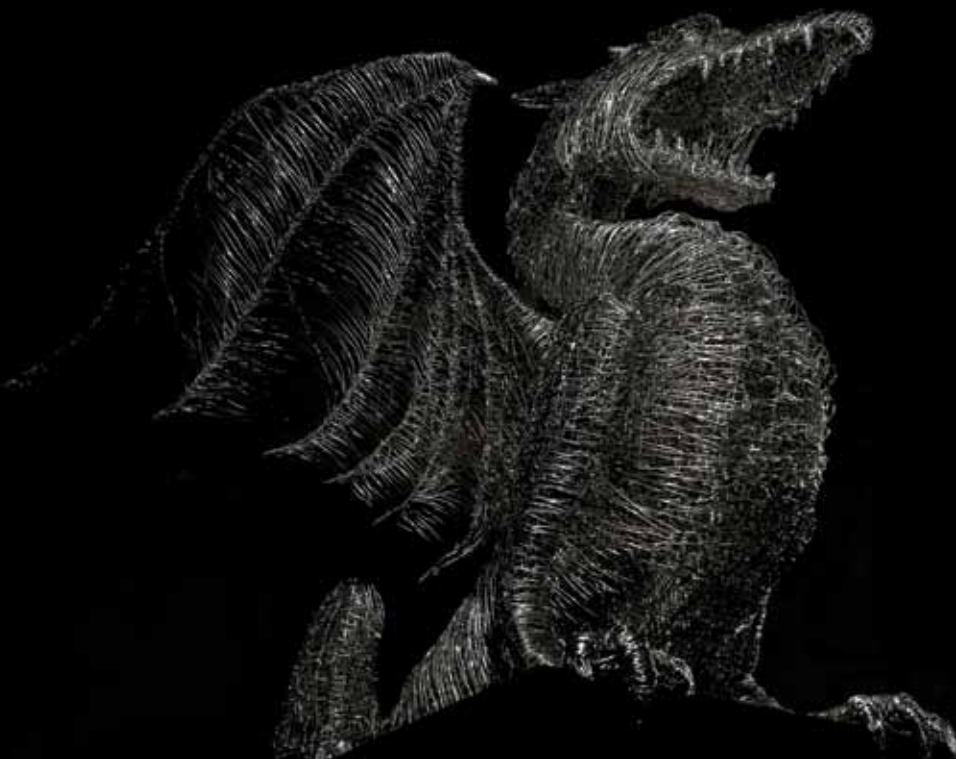
**več informacij** [info-center@ljubljanskigrad.si](mailto:info-center@ljubljanskigrad.si)  
[www.ljubljanskigrad.si](http://www.ljubljanskigrad.si)

---

Javni zavod Ljubljanski grad si pridržuje pravico do sprememb v programu. Ljubljanski grad je kulturni spomenik z izjemno kulturno vrednostjo, zato upoštevajte in spoštujte pravila, ki veljajo na njem.

Izdal: Javni zavod Ljubljanski grad  
Zanj: Mateja Avbelj Valentan, direktorica  
Avtorji besedil: Marko Brunskole, Anka Hančič,  
Petra Kučič, Andreja Dular, Anže Ravnikar, Tjaša Tomšič,  
Nadja Ocepek  
Uredili: Petra Kučič, Andreja Dular  
Fotografije, ilustracije in render: Andrej Blatnik,  
Urška Boljkovac, Marko Habič, Miha Hančič, Zala Kalan,  
Miha Mally, Nadja Ocepek, Matevž Paternoster,

Tilen Sepič, Nada Žgank, arhiv MGML – Plečnikova zbirka,  
arhiv Ljubljanskega gradu, arhiv Lutkovnega gledališča  
Ljubljana, Ada Hamza, arhiv Slovenskega etnografskega  
muzeja, dr. Marko Frelih  
Lektorica: Irena Androjna Mencinger, Dušanka Pene  
Oblikovanje: Planar  
Tisk: Collegium Graphicum, d. o. o.  
Naklada: 2300  
Ljubljana, junij 2018



**Ustanoviteljica**  
Mestna občina  
Ljubljana



**LIUBLJANA: MESTO/CITY OF/ESTER-TURE**  
Organizacija Zruženih  
narodov za kulturno  
spomenike in kulturo  
Umemsko  
krajinsko mesto  
od 2015



**Ljubljanski  
grad**  
Ljubljana  
Castle

Javni zavod Ljubljanski grad  
Grajska planota 1  
p.p. 72  
Si - 1001 Ljubljana  
tel: + 386 1 306 42 30  
faks: + 386 1 306 42 64  
e - pošta: info@ljubljanaskigrad.si

 @Ljubljanaskigrad  Ljubljana Castle  ljubljanacastle  ljubljanaskigrad.si