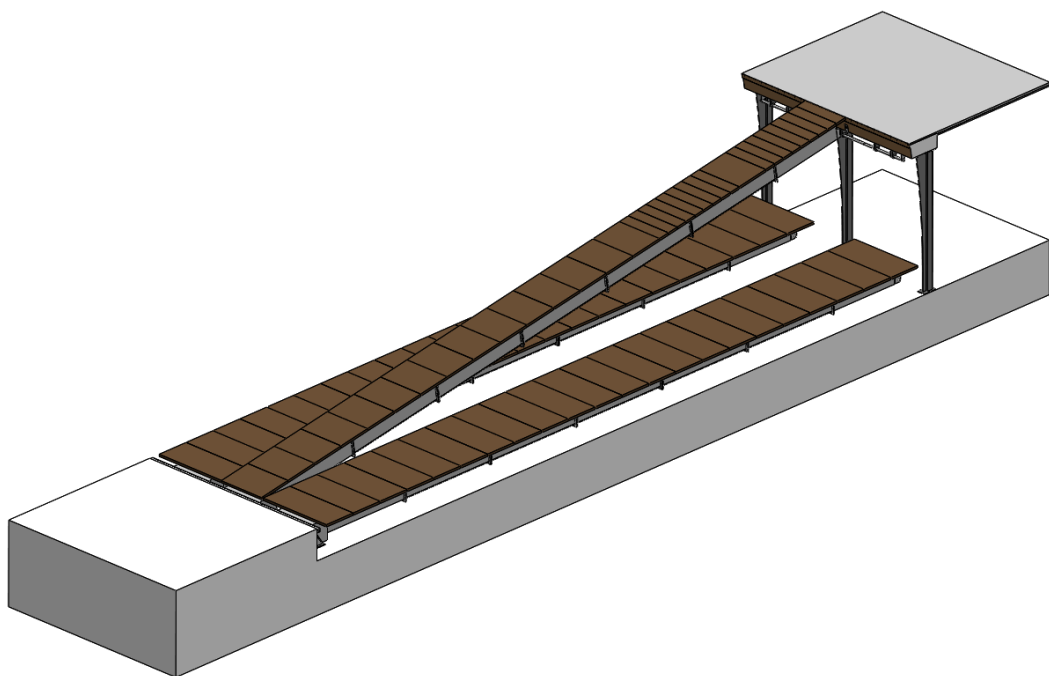
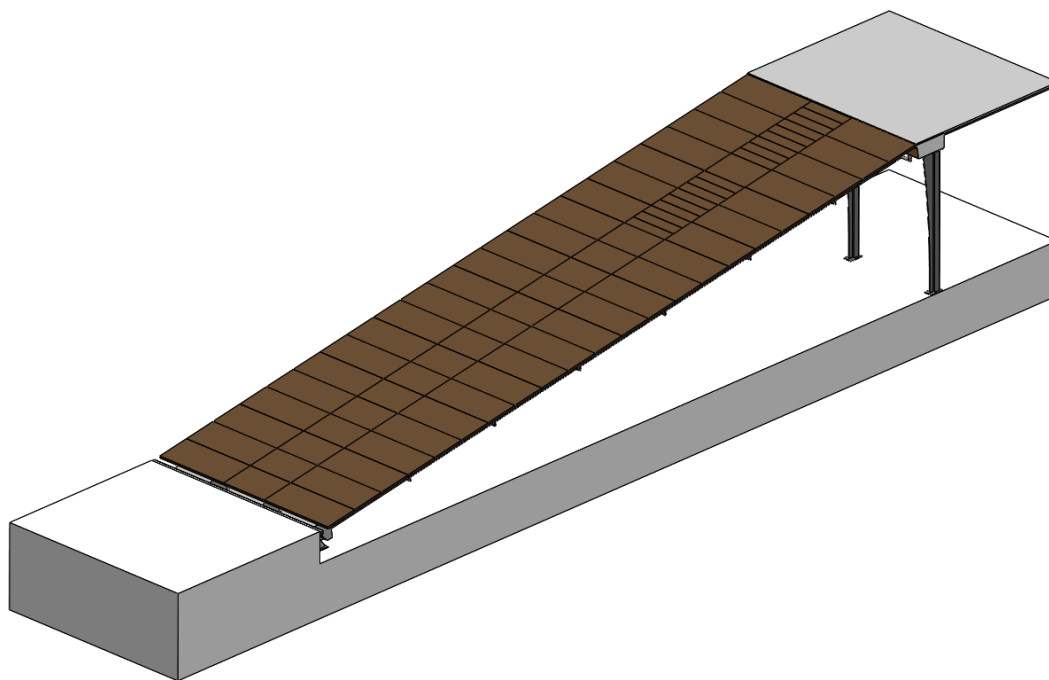
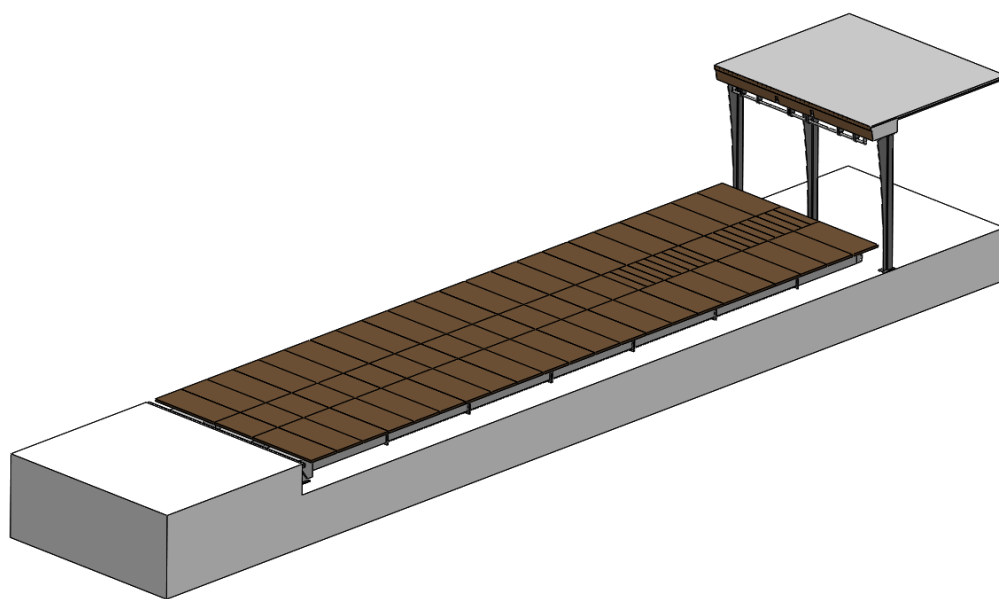
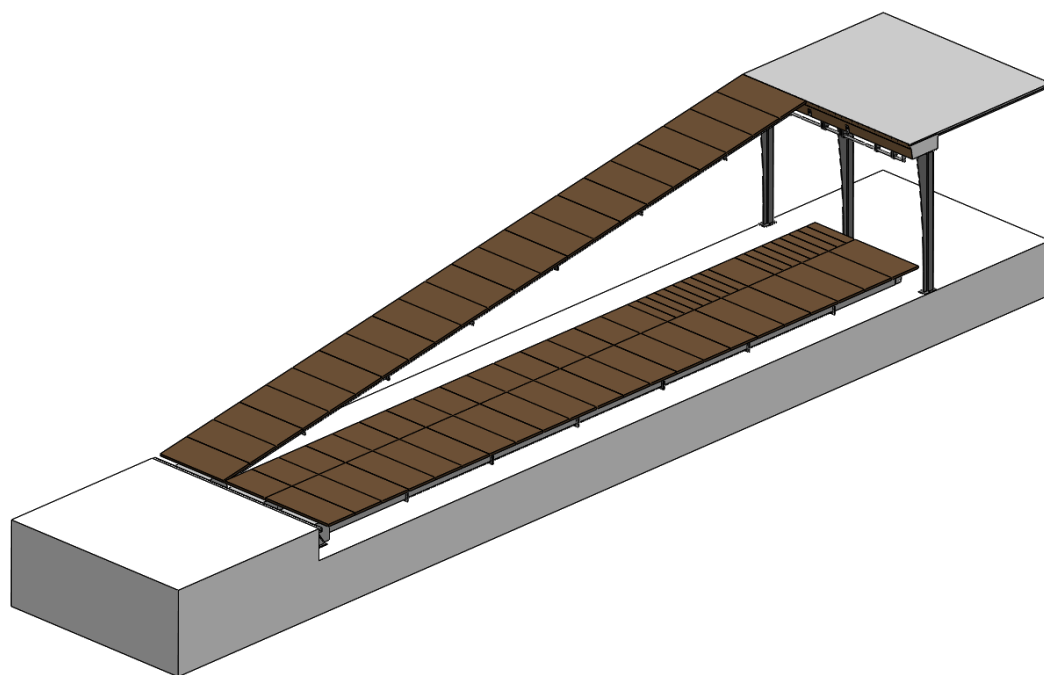


## PRILOGA 1

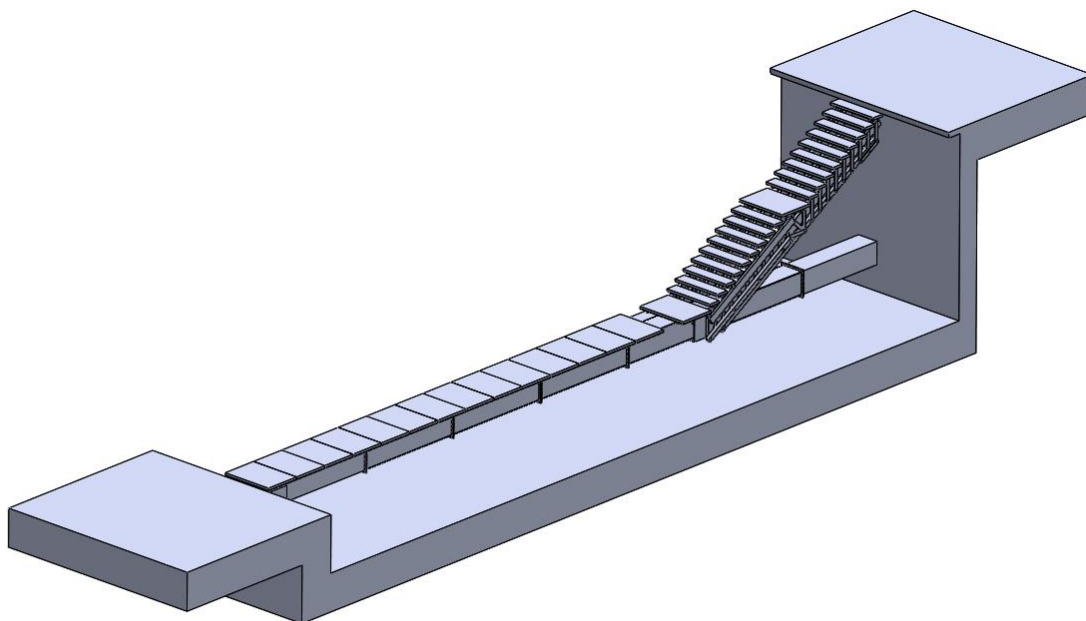
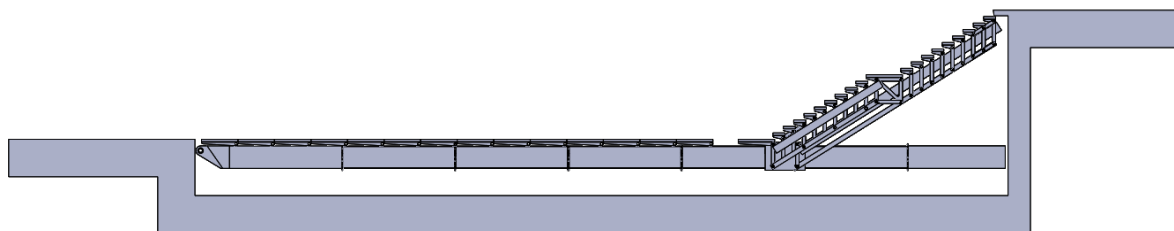
Nagibna tla v dvorani Kazemate na Ljubljanskem gradu so sestavljene iz treh nagibnih ploščadi, ke se lahko nagibajo medsebojno neodvisno.

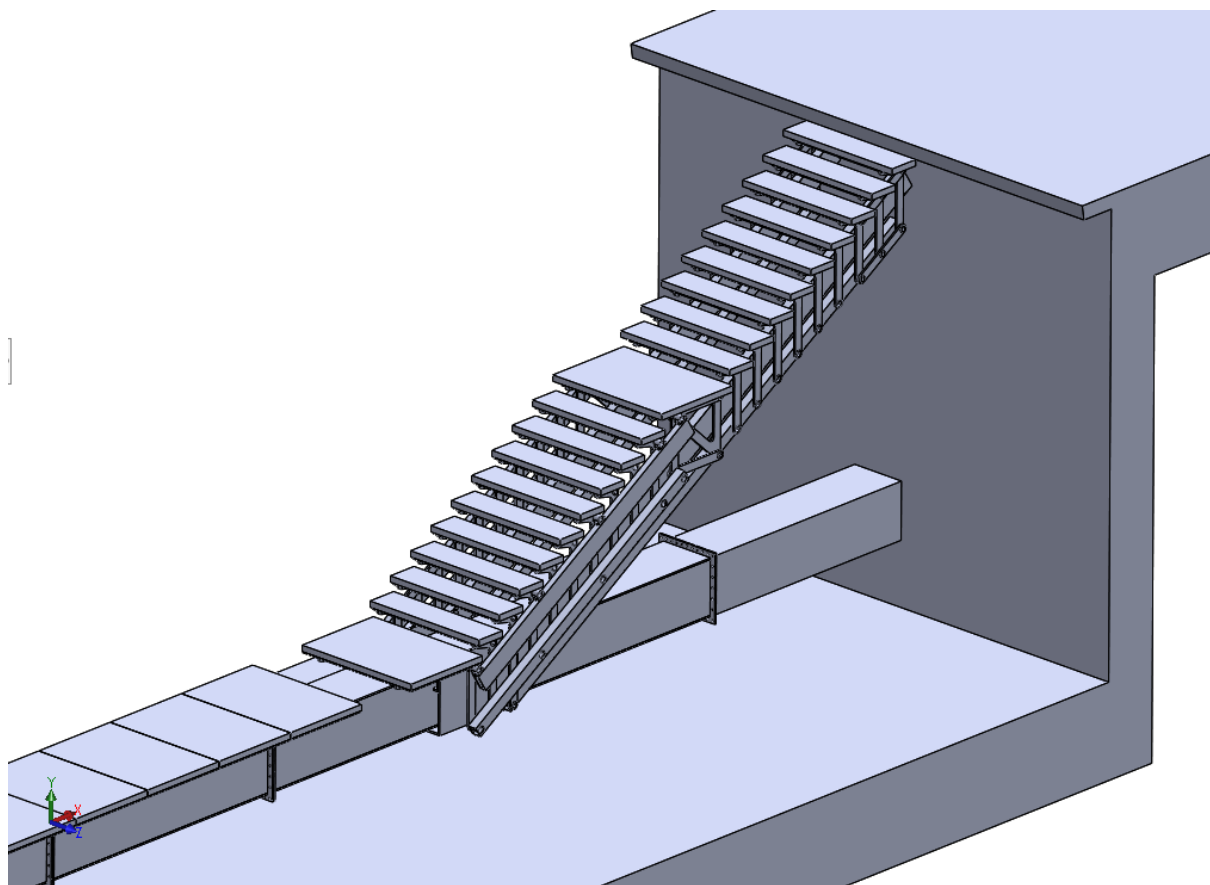
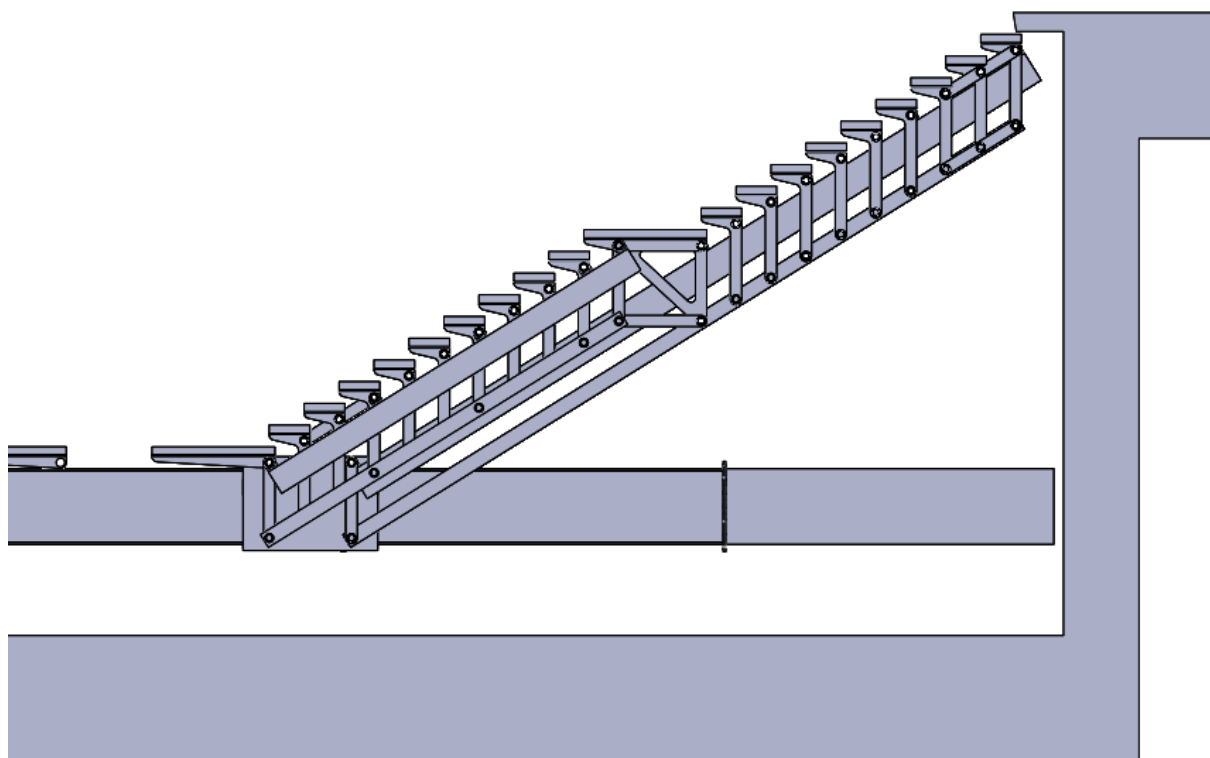


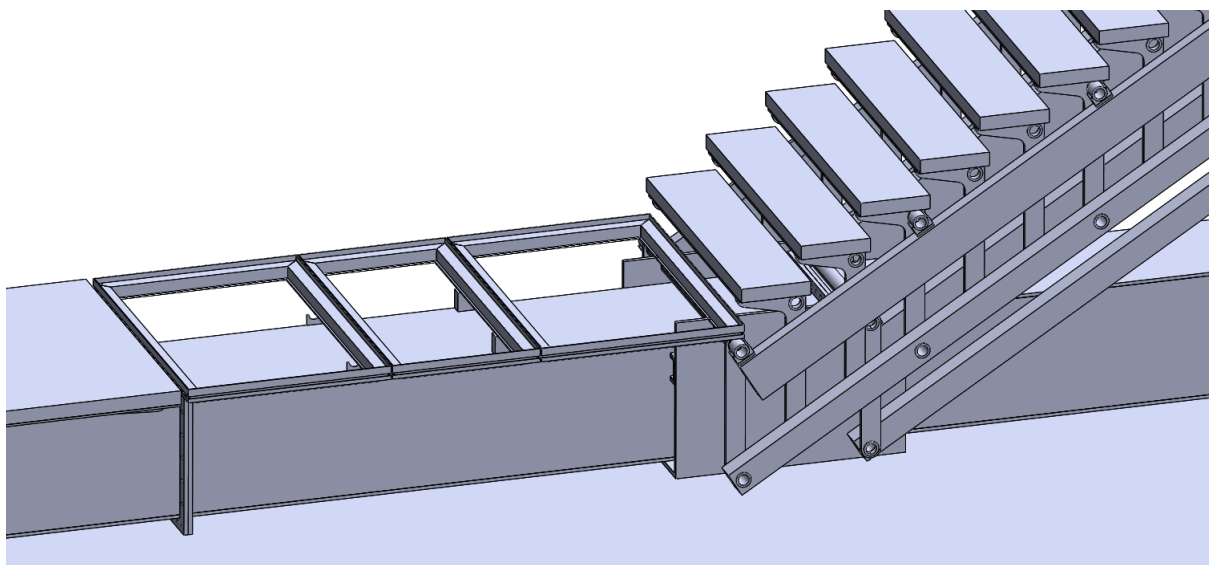


## PRILOGA 2

Srednja nagibna ploščad vsebuje samopostavljive stopnice, ki služijo za dostop do nagibnih tal, ko so le ta v vodoravnem položaju.



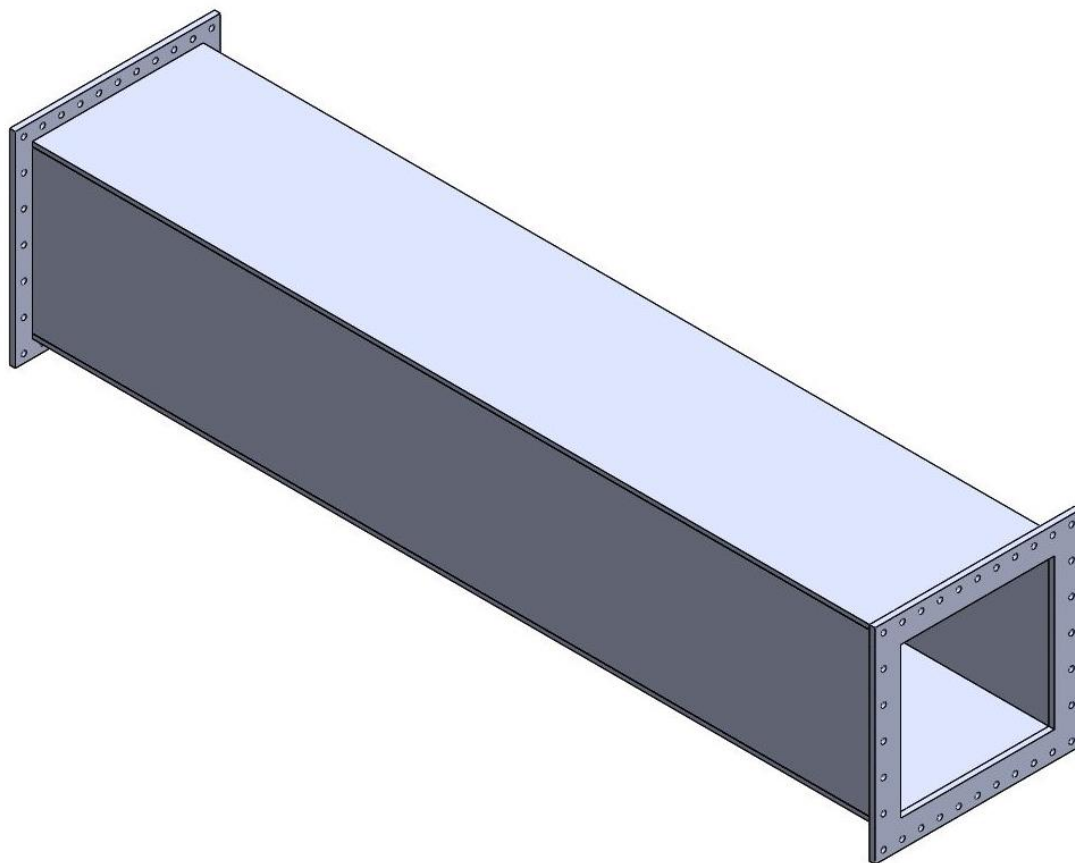




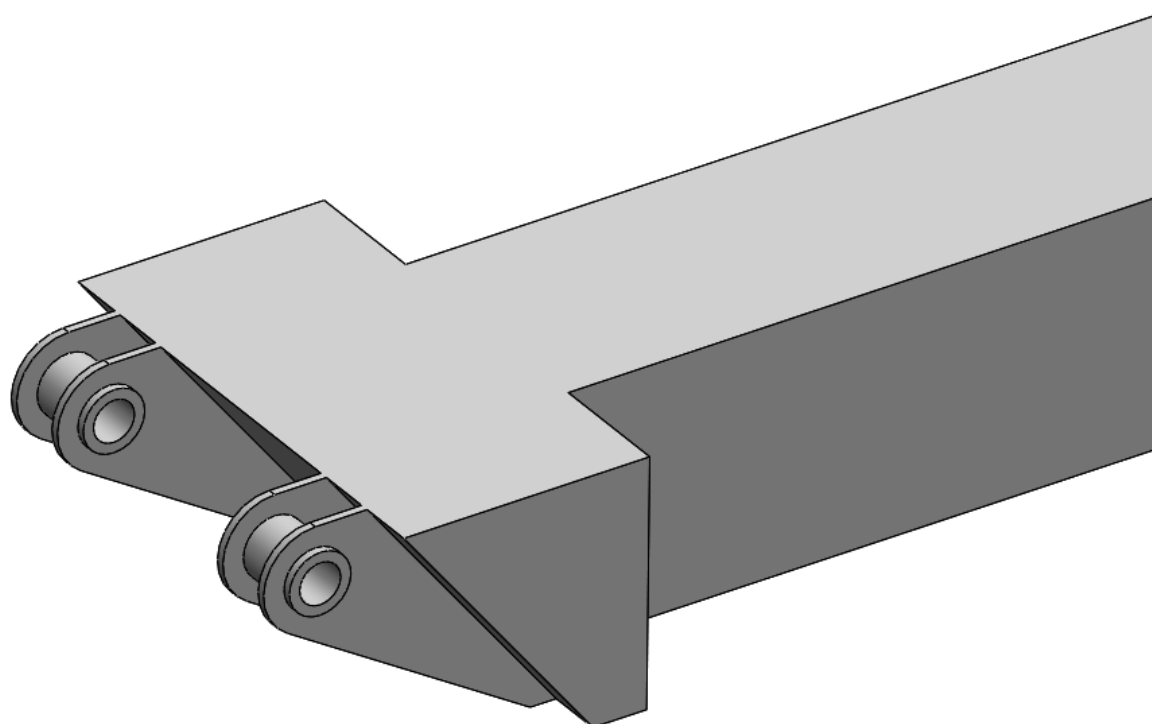
Detajl samopostavljivih dostopnih stopnic. Viden je voziček stopnic, ki omogoča vodoravni pomik stopnic v smeri gornjega dostopnega podesta. Manjša pohodna plošča (srednja od treh brez lesenih plošč) se ročno namesti na srednjo ploščad po tem, ko se stopnice postavijo in se je voziček stopnic premaknil v desno.

PRILOGA 3

Glavni nosilec



Osrednji element

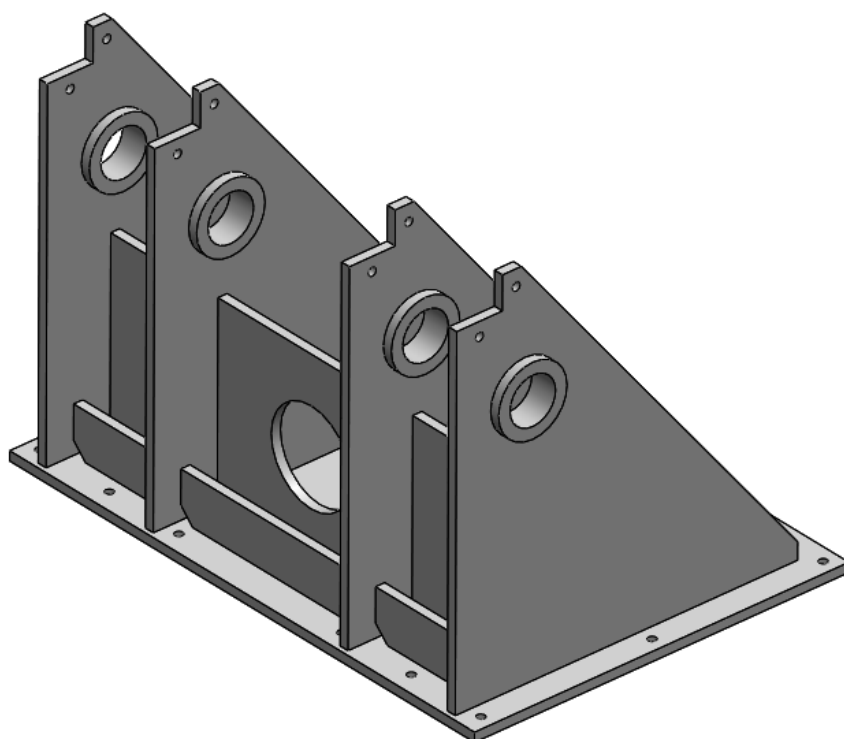
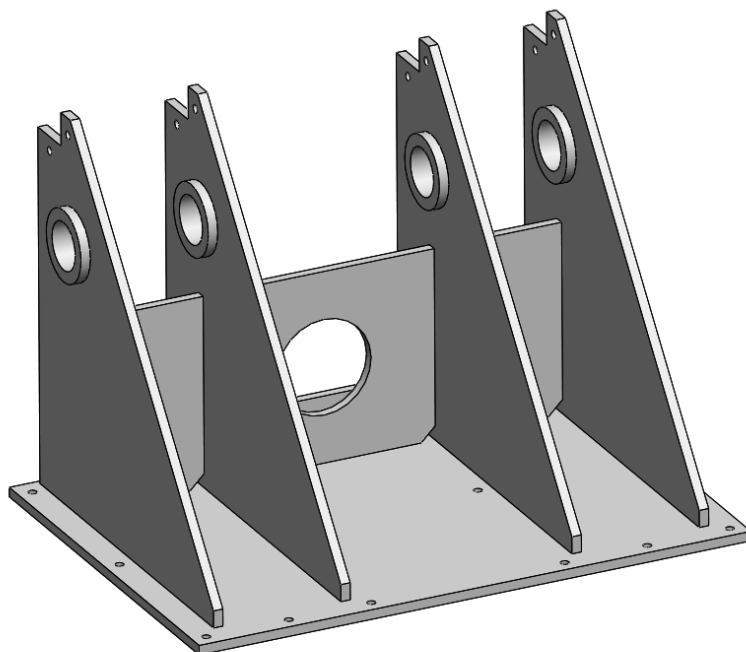


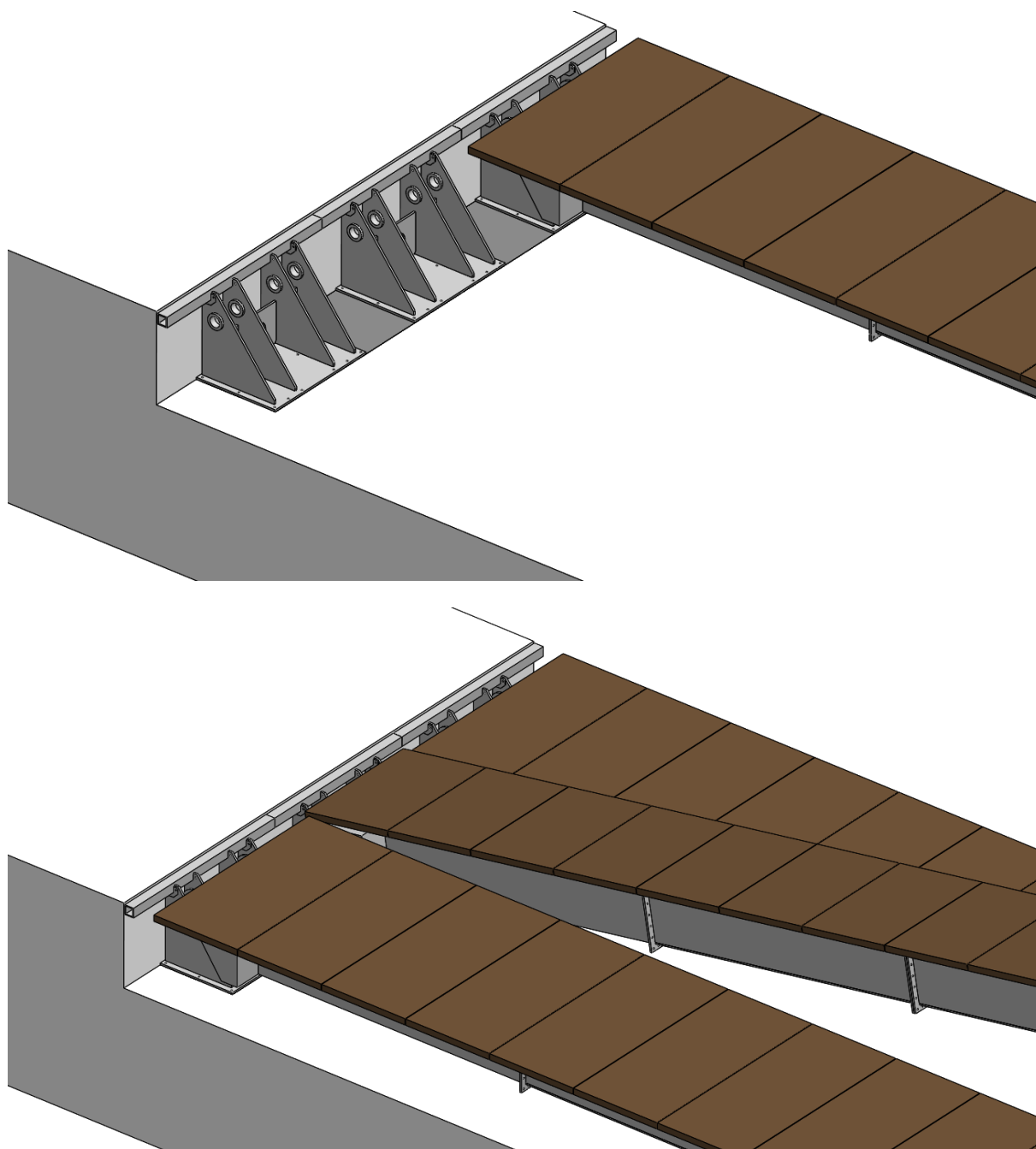
Končni element ob podpori A.



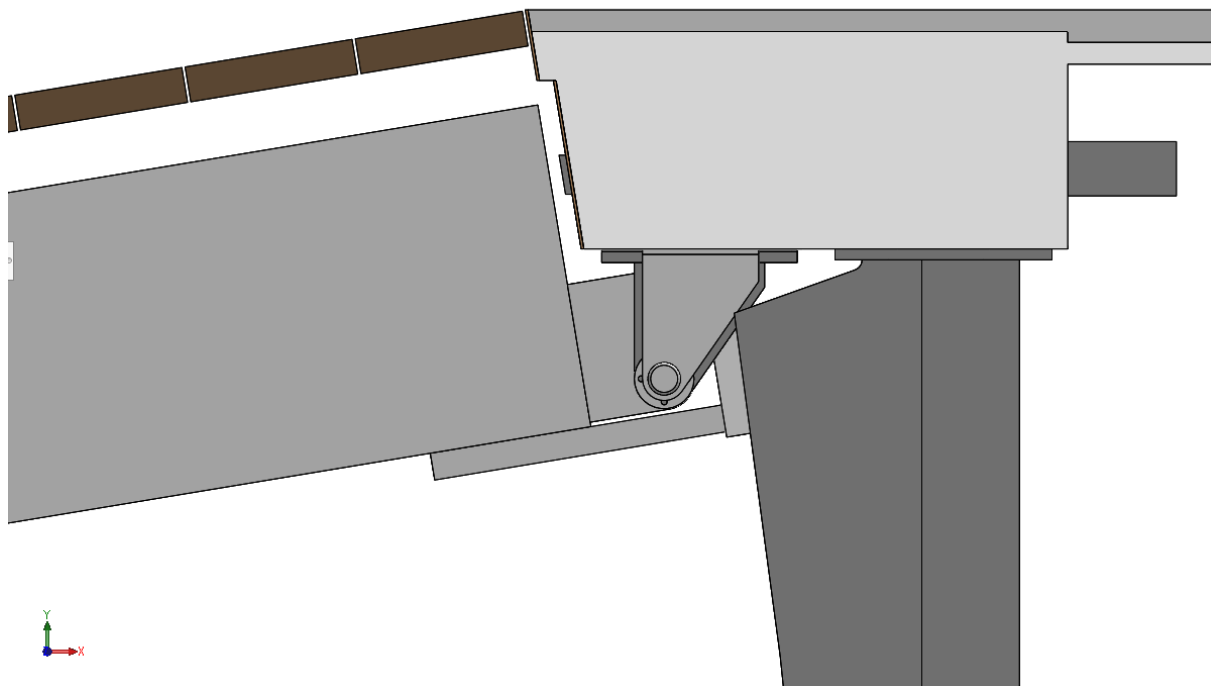
PRILOGA 4

Podpora A - rotacijska podpora posameznih nagibnih ploščadi

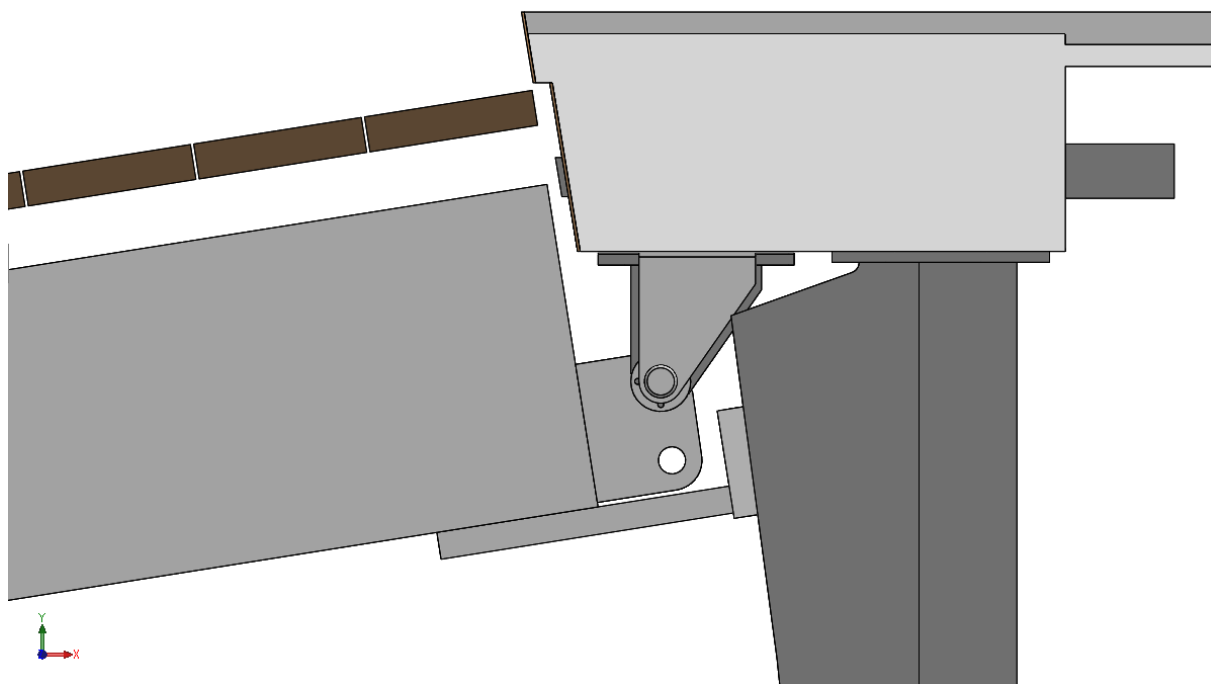




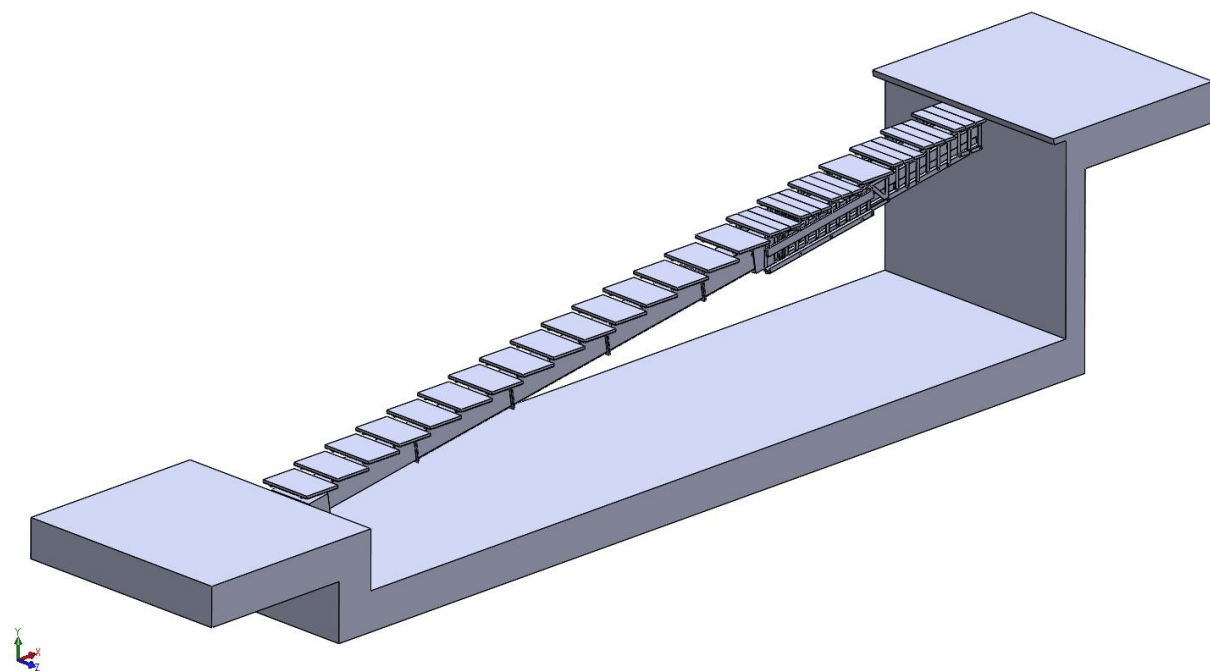
## PRILOGA 5



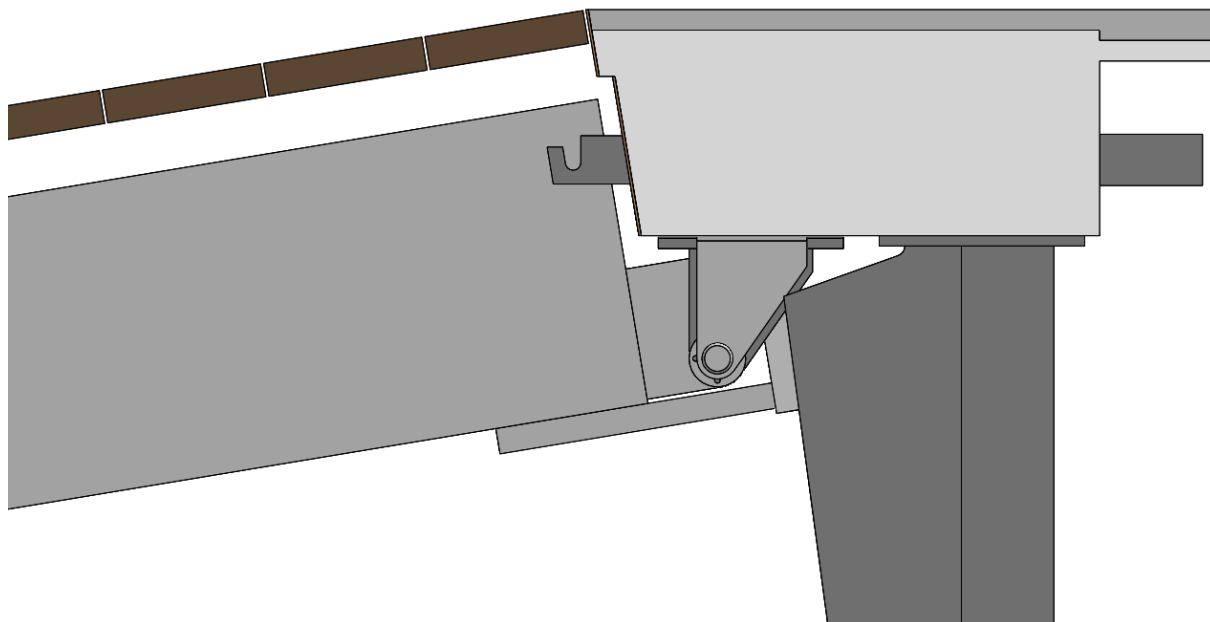
Srednja ploščad v položaju klančine. Vidna so jeklena ušesa, s pomočjo katerih je glavni nosilec vpet v AB nosilec na zgornjem dostopnem podestu. To je najvišji položaj ploščadi.



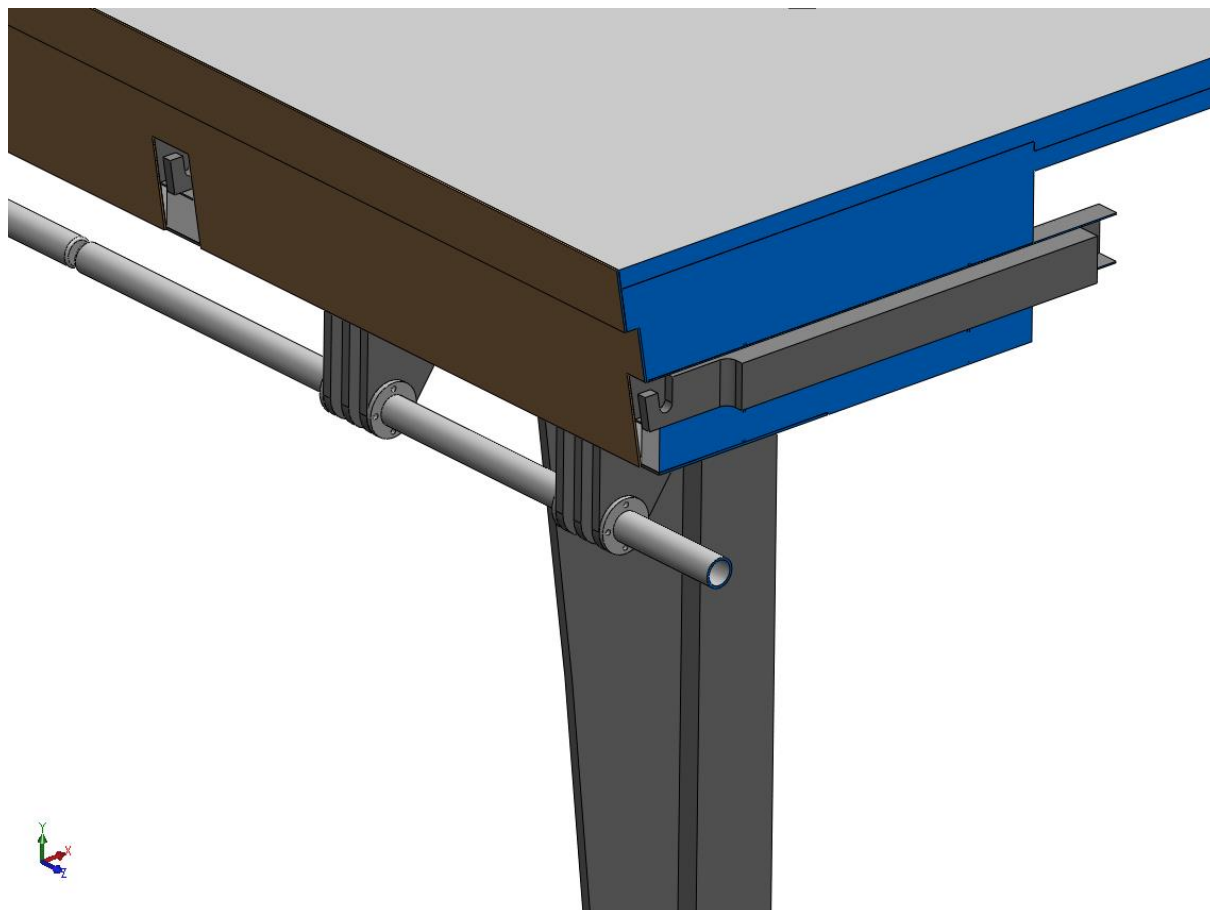
Srednja ploščad v položaju za amfiteatske stopnice. Amfiteatske stopnice še niso formirane. Vidna so jeklena ušesa, s pomočjo katerih je glavni nosilec vpet v AB nosilec na zgornji dostopni ploščadi. Tu je ploščad spuščena pod najvišjo lego tako, da z zgornjima dostopnim podestom tvori prvo stopnico.



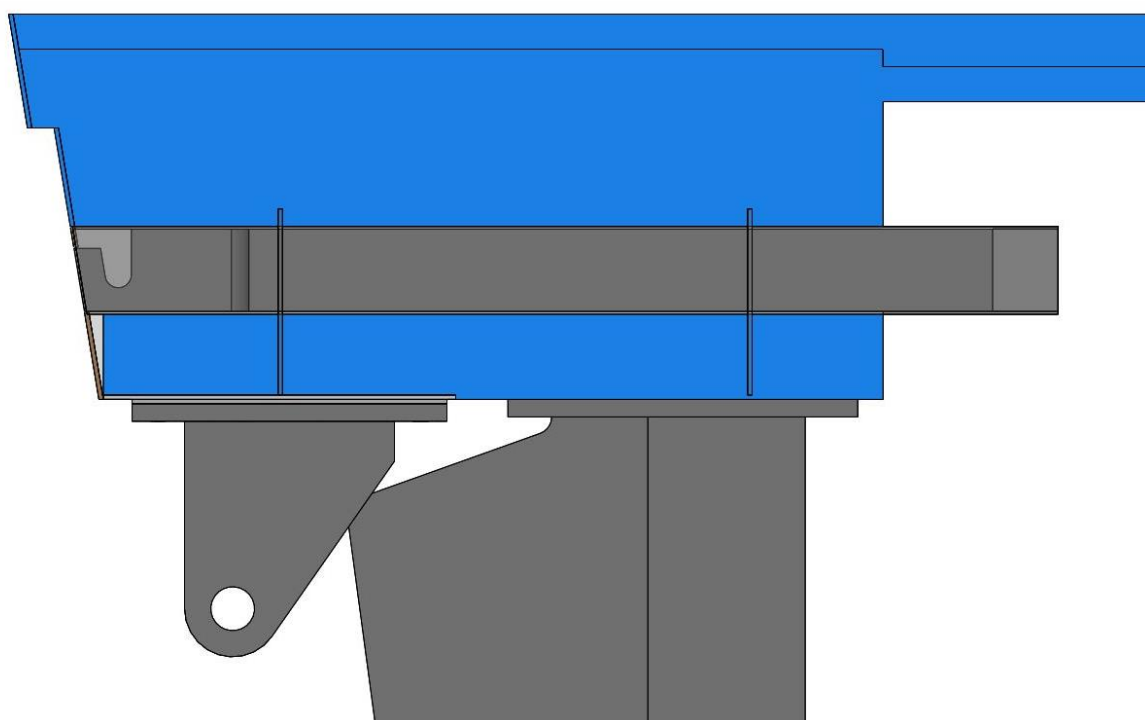
Srednja ploščad v položaju za amfiteatske stopnice. Amfiteatske stopnice so formirane. Vidno je, kako po 3 stopnice dostopnega stopnišča tvorijo eno amfiteatersko stopnico enake velikosti, kot so preostale amfiteaterske stopnice.

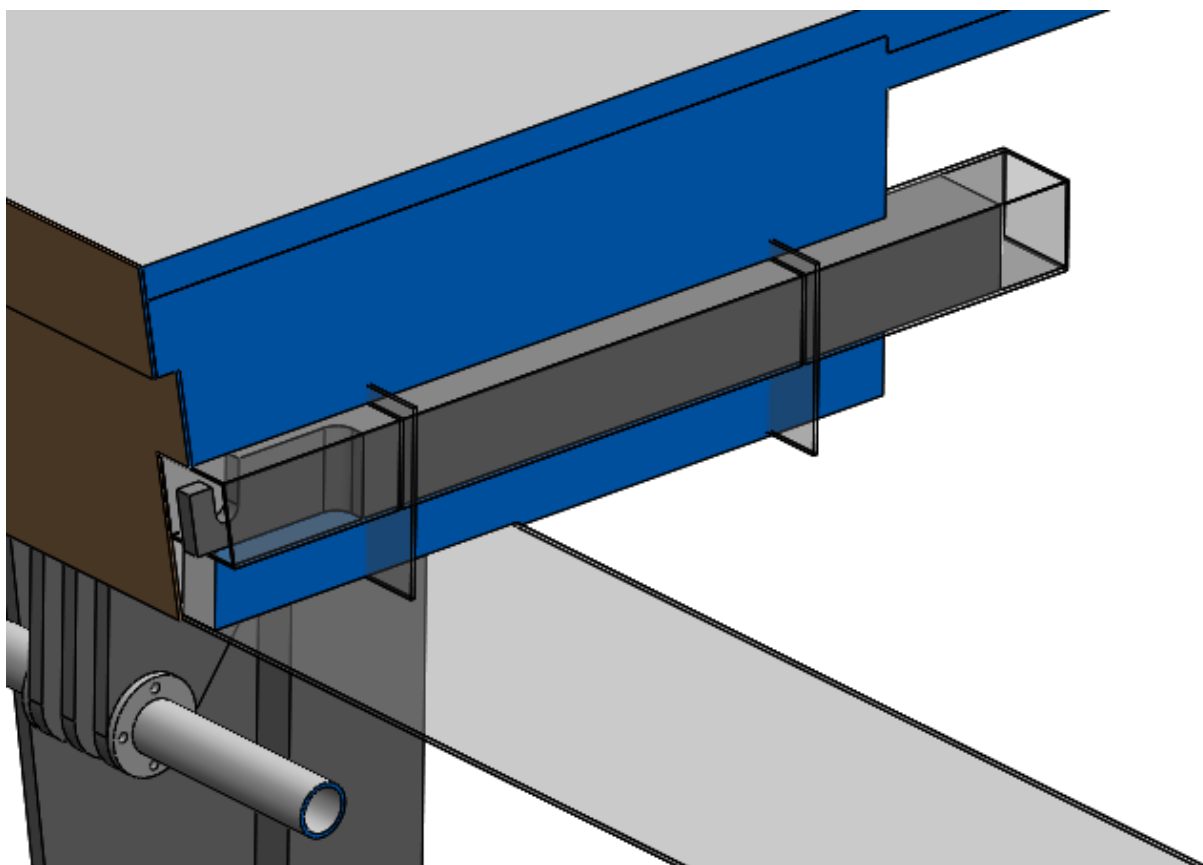


Srednja ploščad v položaju klančine. Iz AB nosilca je izvlečen lovilnik dostopnih stopnic.

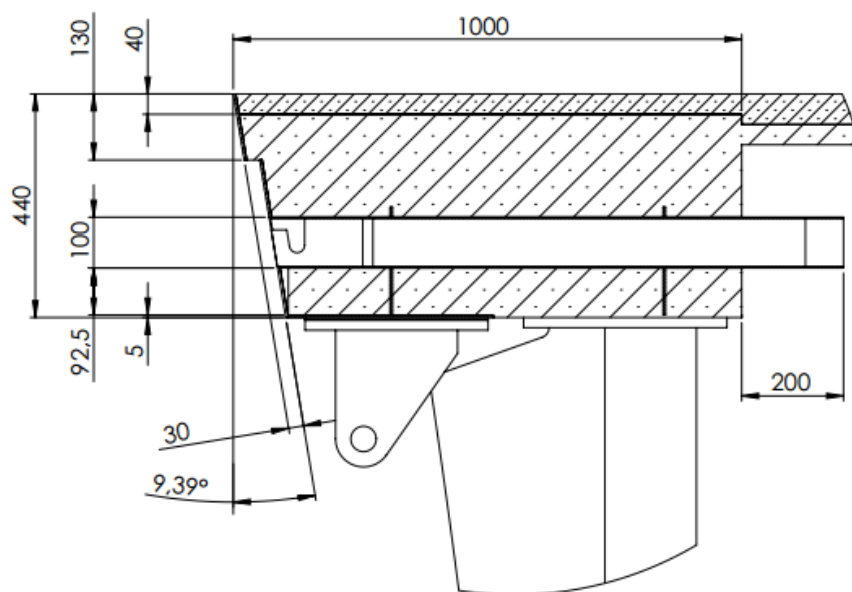


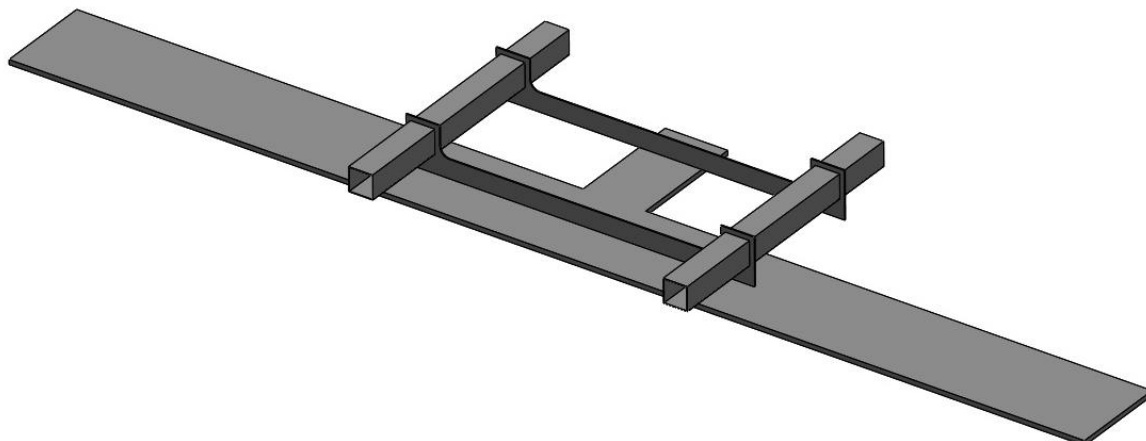
Prerez skozi AB nosilec razkriva vzidan mehanizem lovilnika stopnic



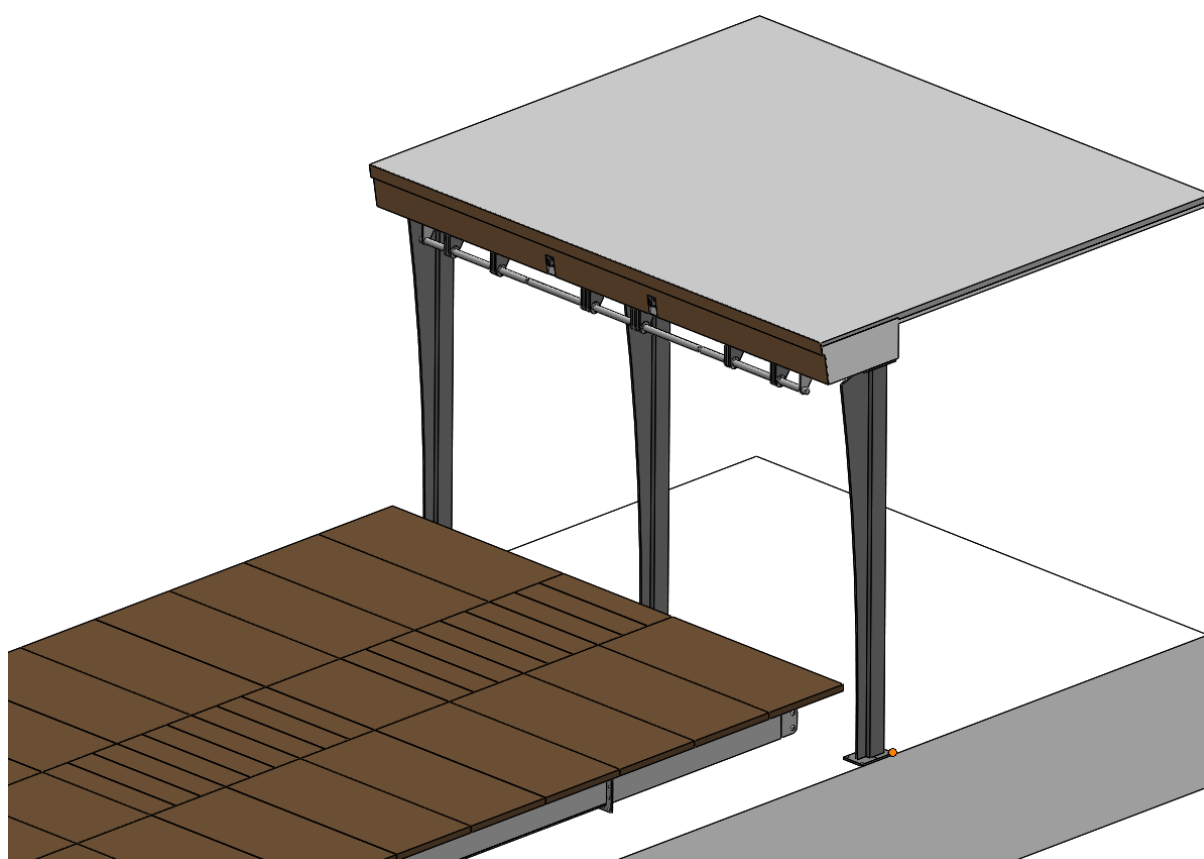


Vzvod lovilnika stopnic se nahaja v vodilni cevi dimenzij 100 x 100 mm

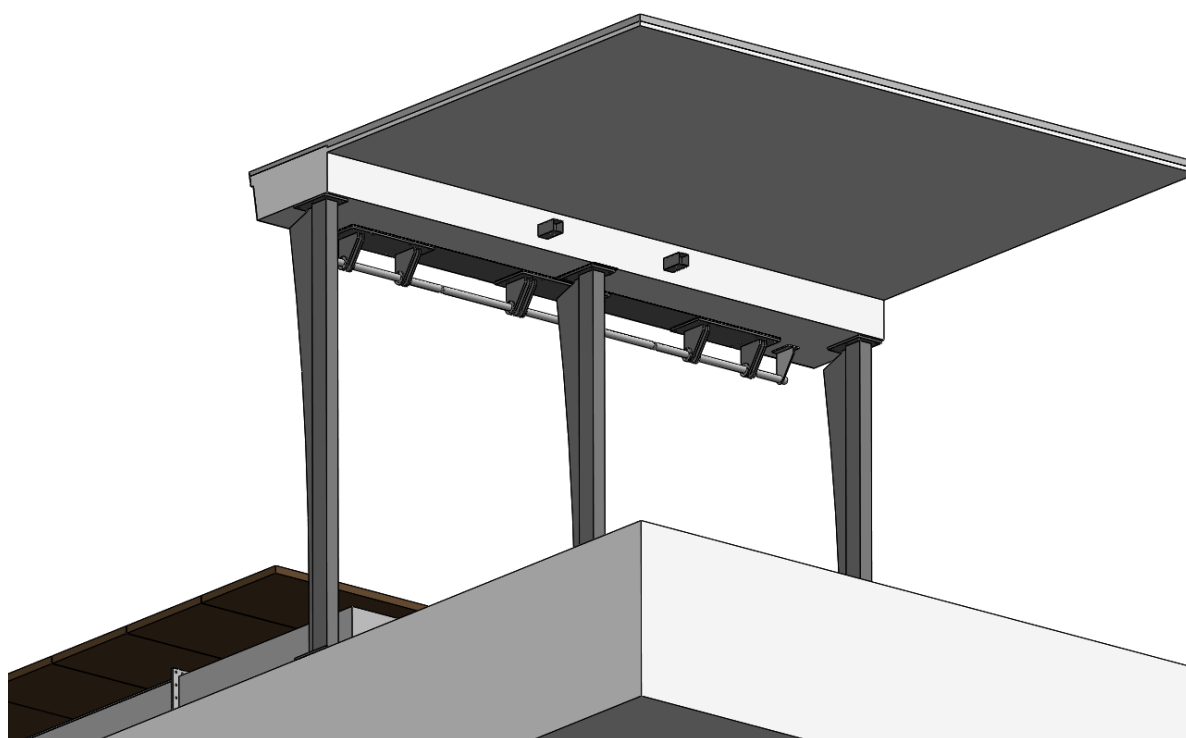
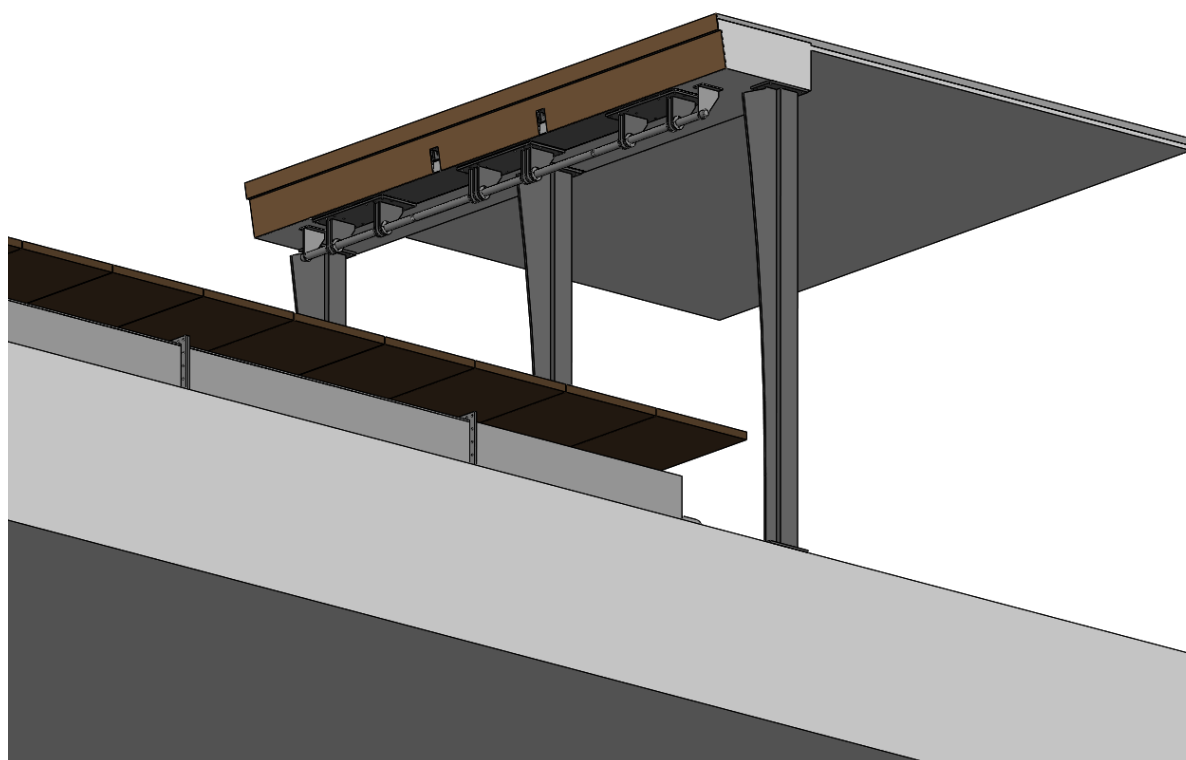




Sidrna plošča s privarjenima cevima vodiloma lovilnikov stopnic. Izvedba omogoča natančno pozicioniranje vodil v AB nosilcu gornjega dostopnega podesta.

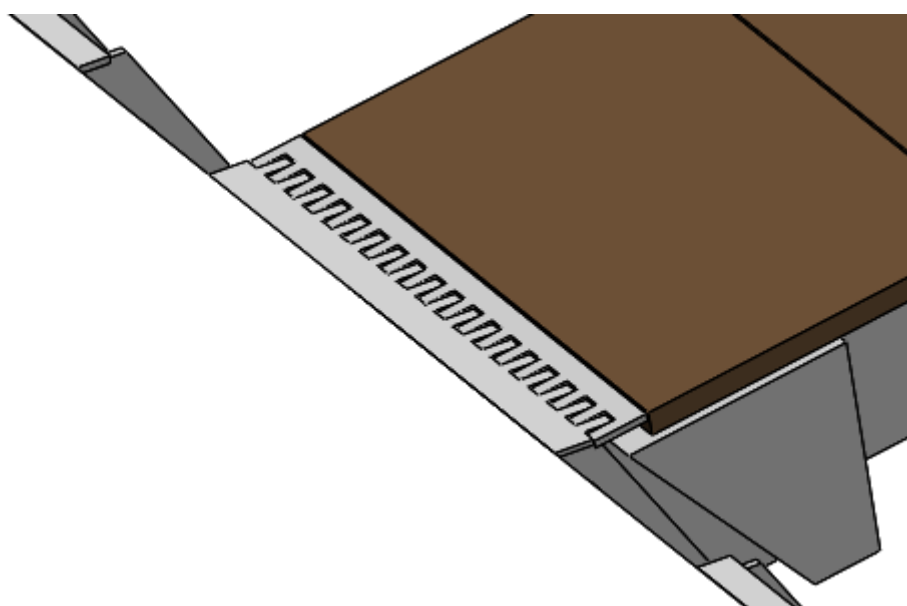
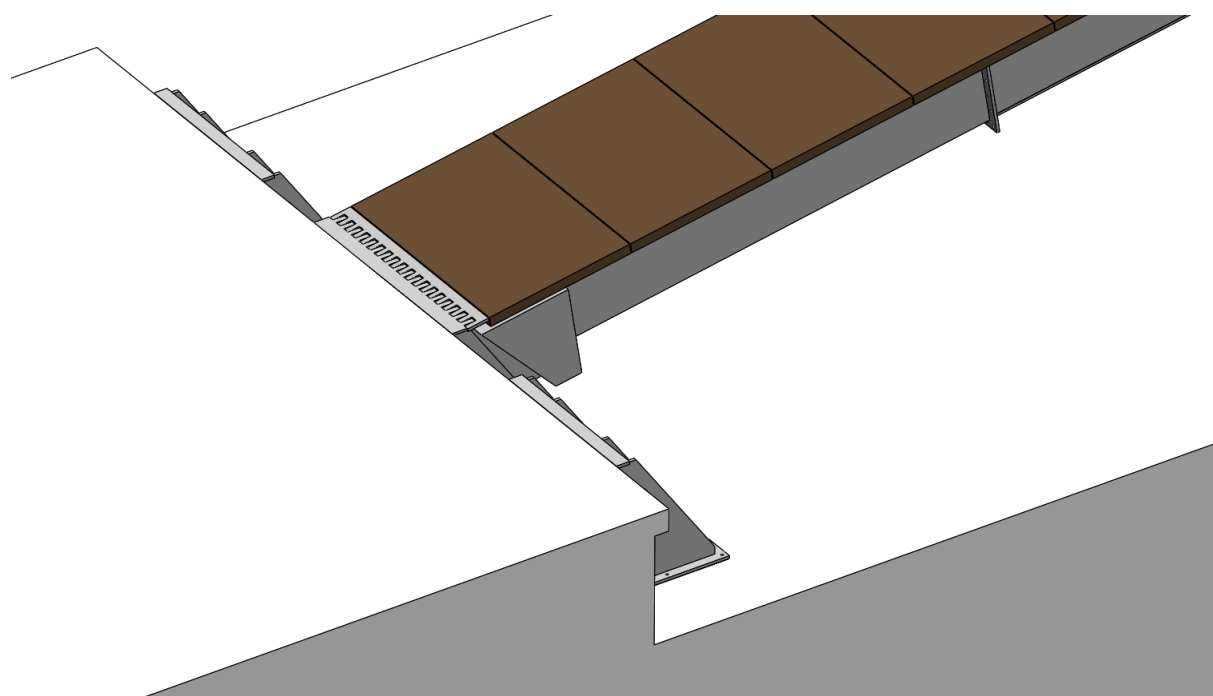


Jeklena ušesa na AB nosilcu Dostopnega podesta, namenjena sidranju nagibnih ploščadi v položaju »klančina« in »amfiteater«.

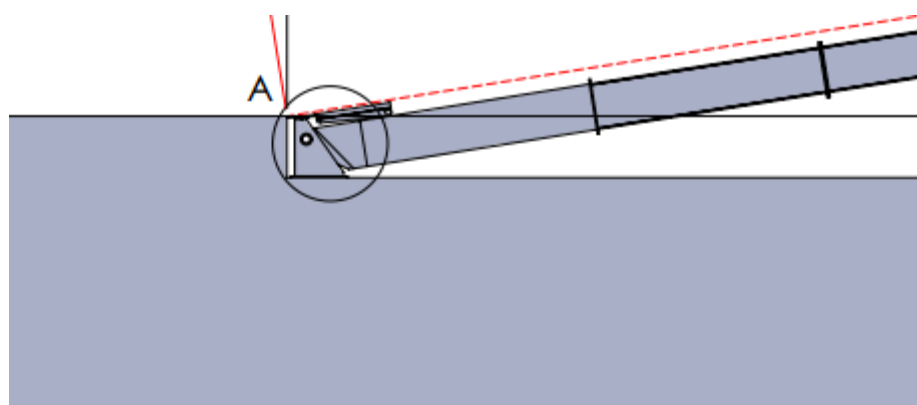




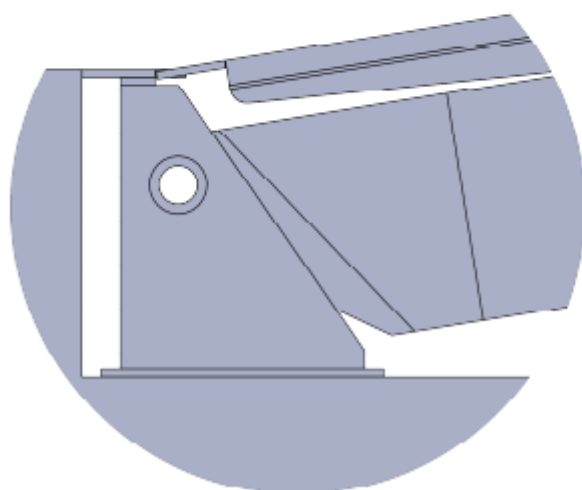
PRILOGA 6



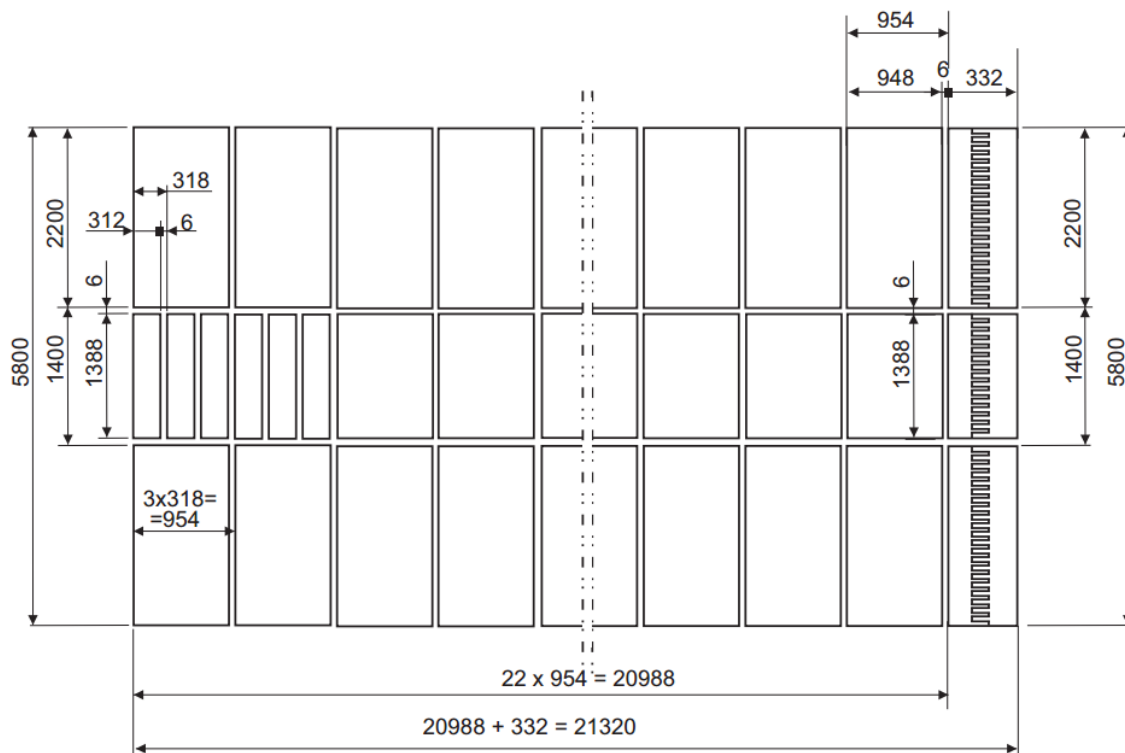
Diletacijski glavnik pri rotacijski podpori A



detajl A



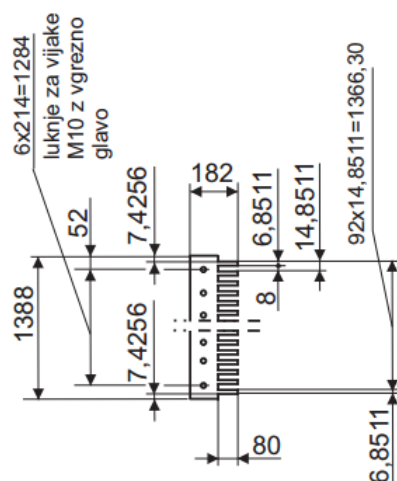




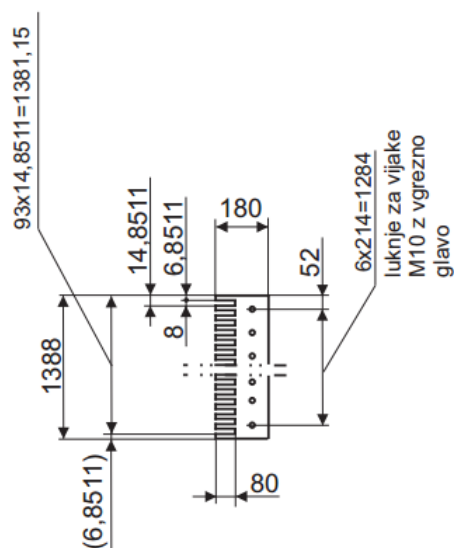
## Glavnik srednje ploščadi

Letev na ploščadi

Letev ob odru/podestu



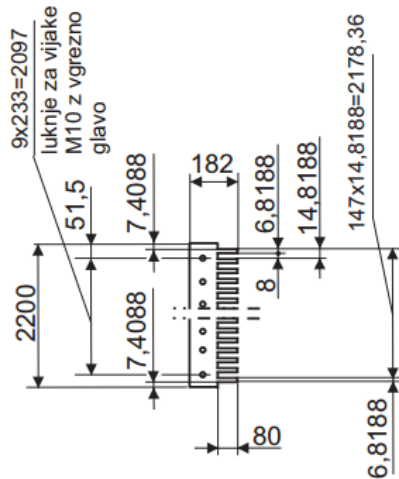
Debelina:  $t=15$  mm



Debelina:  $t=15$  mm

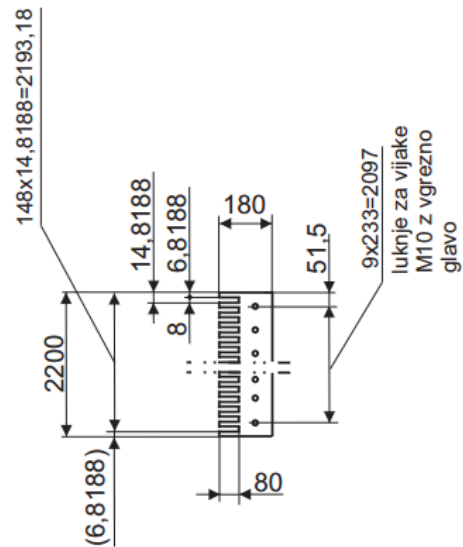
## Glavnik stranske ploščadi

## Letev na ploščadi



Debelina:  $t=15$  mm

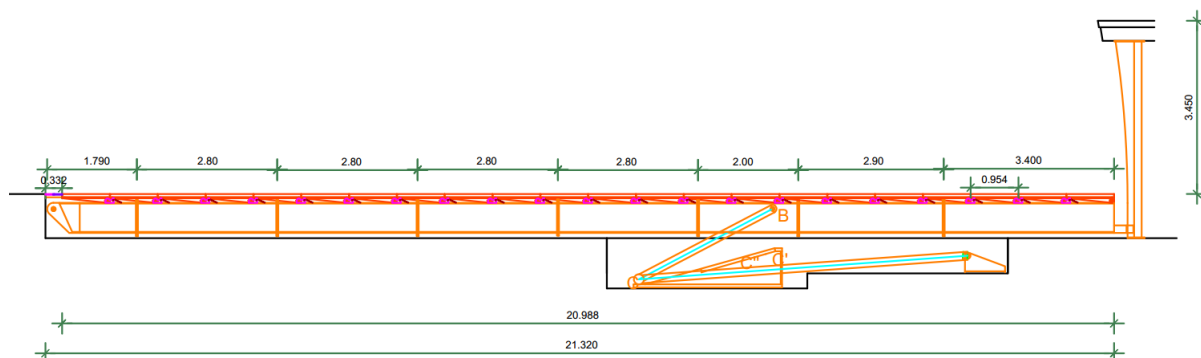
## Letev ob odru/podestu



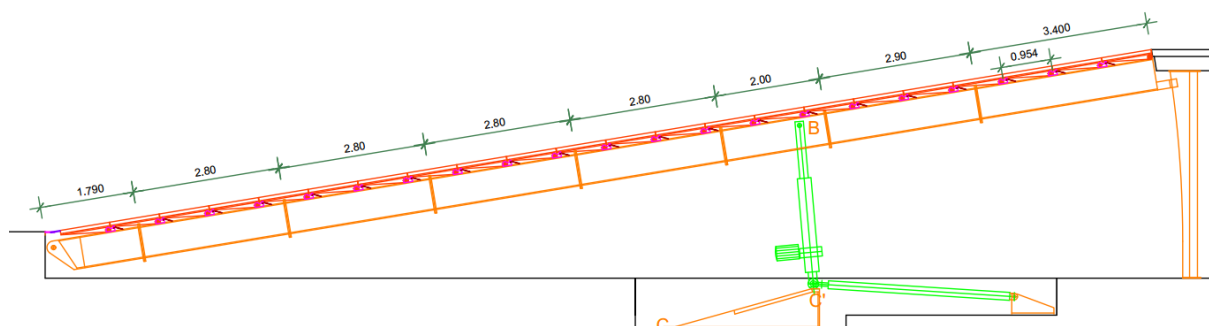
Debelina:  $t=15$  mm

## PRILOGA 8

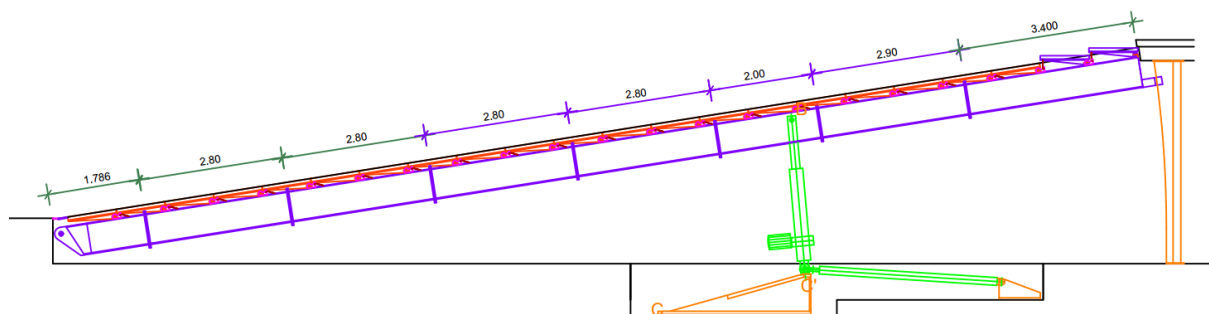
Mehanizem za dvig, delitev glavnega nosilca na posamezne dele, prečni cevni nosilci pohodnih ploščadi



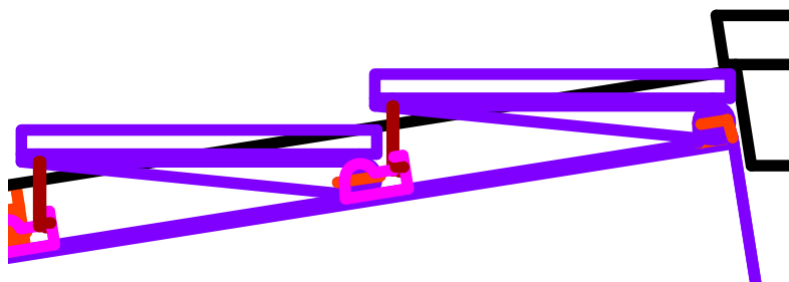
Stranska nagibna ploščad v vodoravnem položaju



Stranska nagibna ploščad v položaju klančine

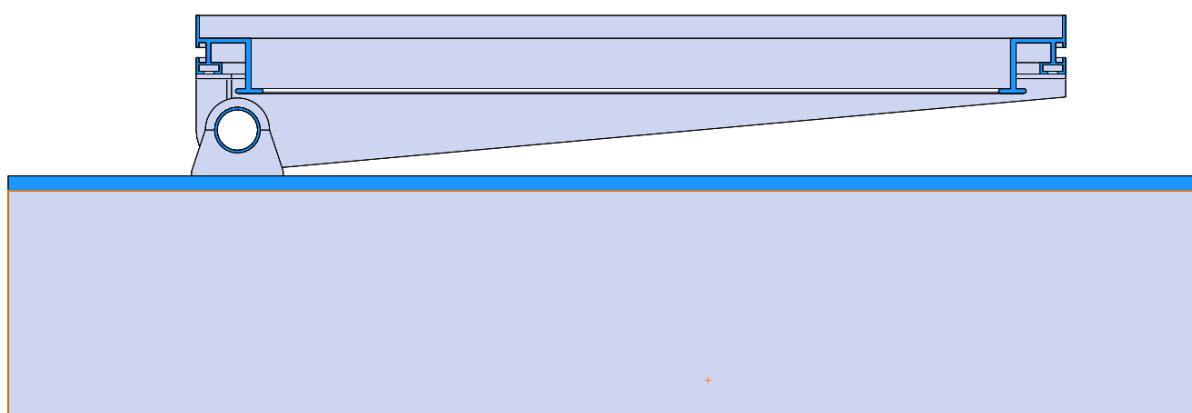


Stranska nagibna ploščad v položaju amfiteatra. Povsem zgornji pohodni plošči sta že ročno dvignjeni in ročno podprti z ogledali

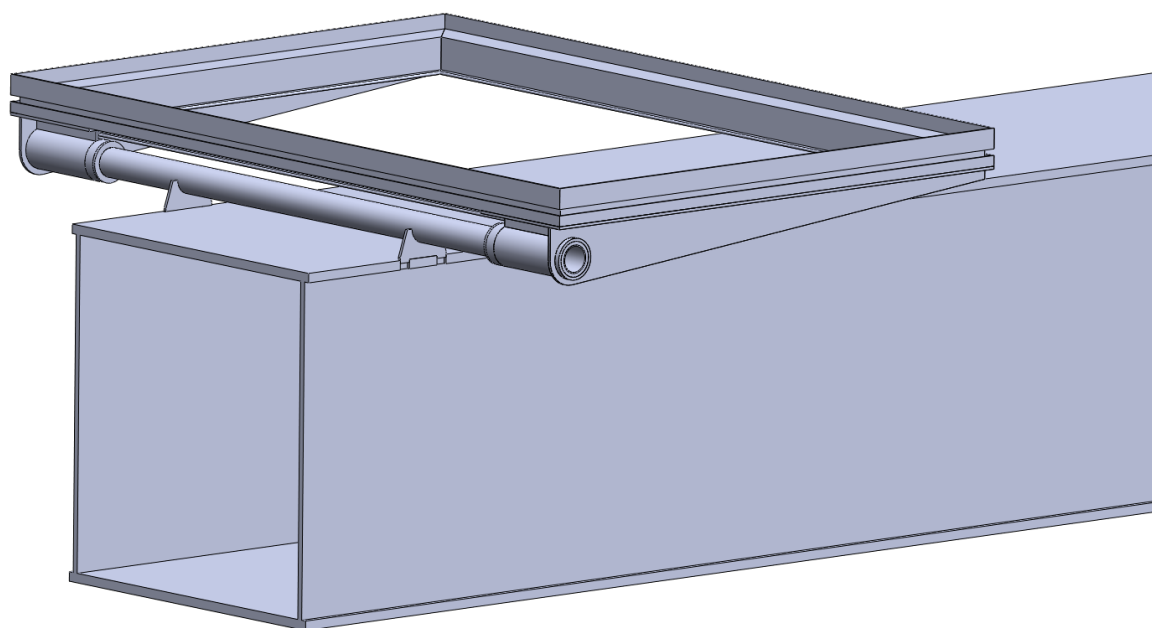


Detajl podprtja pohodnih plošč z ogledali, da se formirajo amfiteaterske stopnice

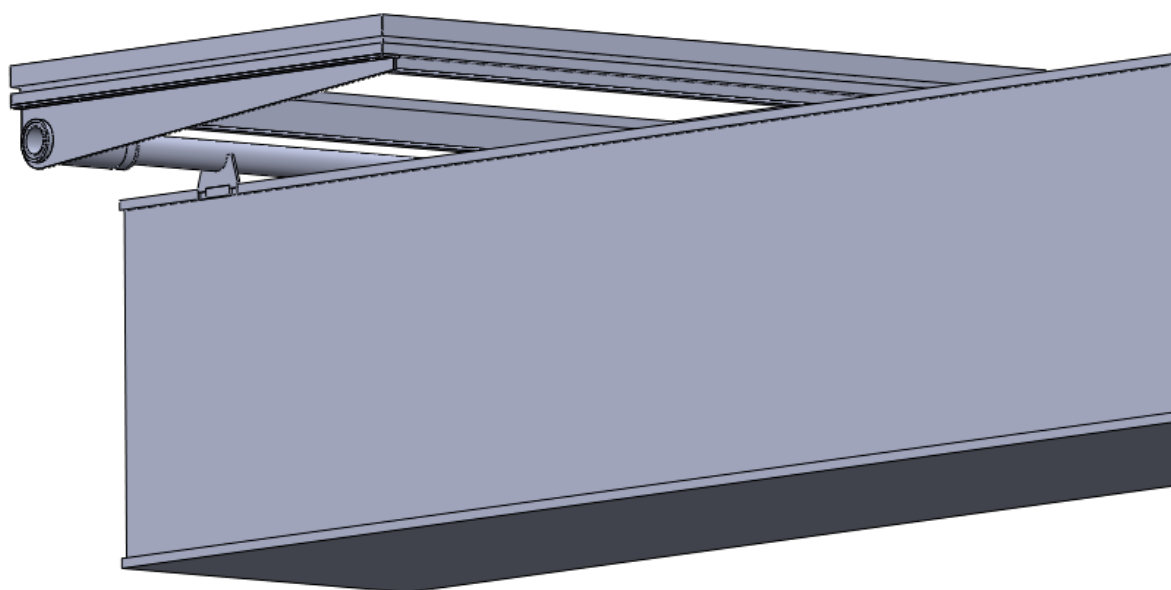
\*\*\*\*\*KVALITETA SLIKE NI OK - DETAJL BO IZVOŽEN PONOVO \*\*\*\*\*



Detajl pritrditve amfiteaterskih stopnic na glavni nosilec. V prerezu stopnice je viden profil aluminijastega okvirja pohodne plošče.

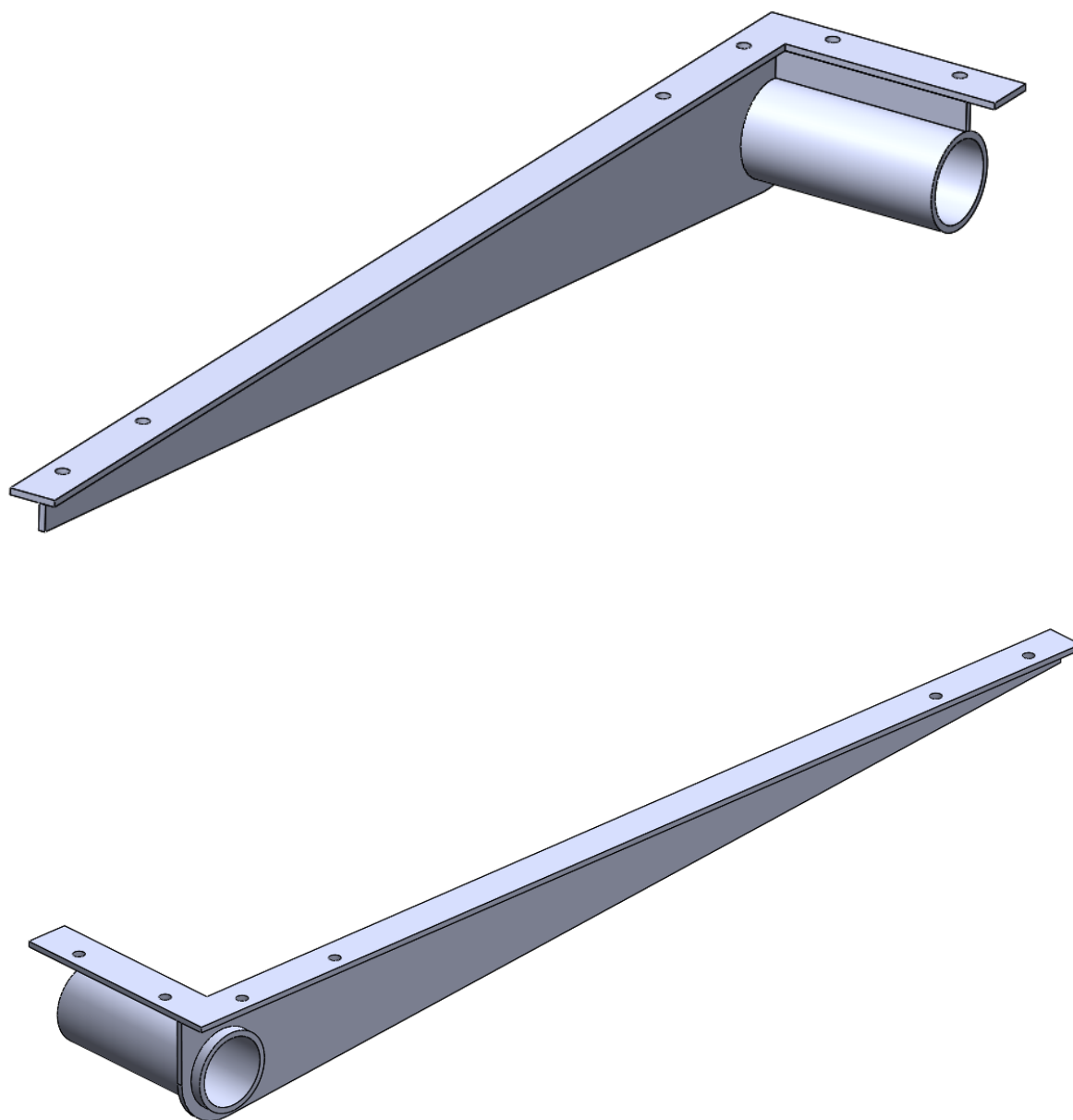


Detajl pritrditve amfiteaterskih stopnic na glavni nosilec.



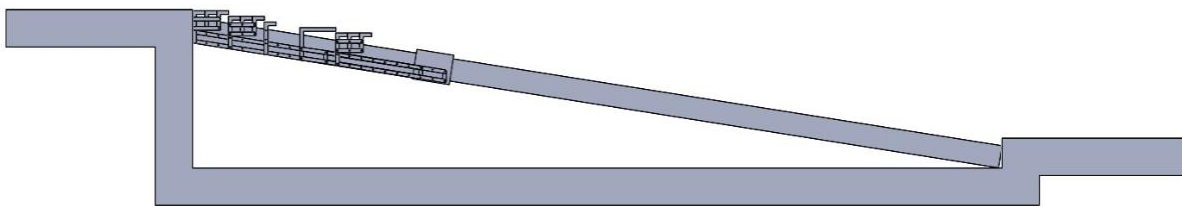
Detajl pritrditve amfiteaterskih stopnic na glavni nosilec - pogled s strani od spodaj.



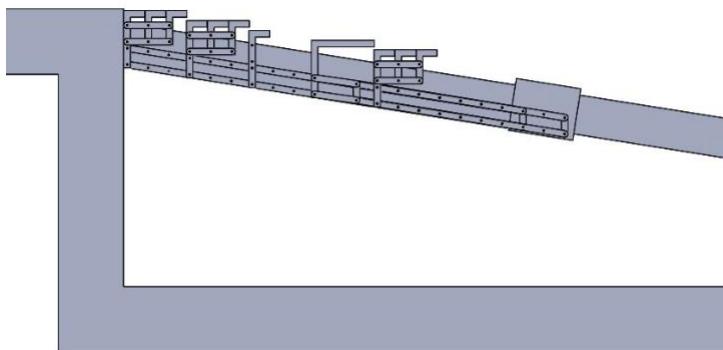


Element za pritrditev pohodnih plošč na prečno cev glavnega nosilca.

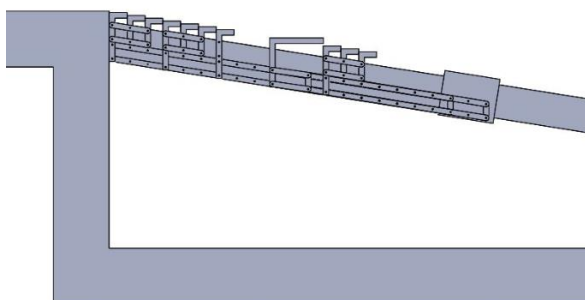
**Delovanje srednje nagibne ploščadi v različnih režimih**



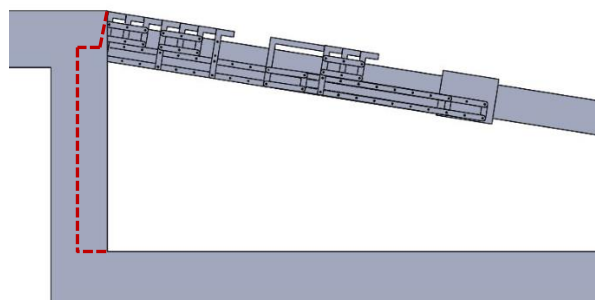
Srednja ploščad nagibnih tal - umestitev v prostor



Srednja ploščad dvignjena in v režimu amfiteatra - detalj z dvojnim mehanizmom glavnega stopnišča. Viden je voziček dostopnih stopnic, ki se vozi po glavnem nosilcu. Prikazano le nekaj stopnic in vmesna ploščad dostopnega stopnišča.



(a)



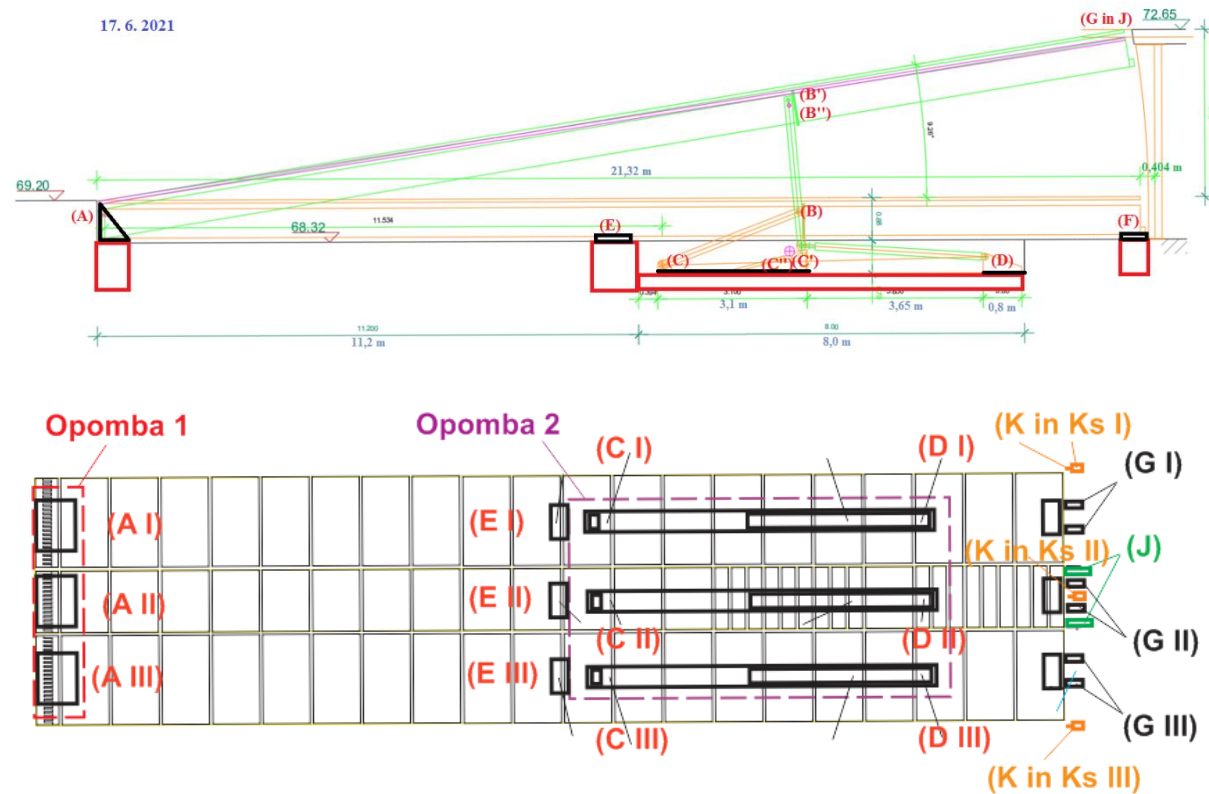
(b)

Srednja ploščad dvignjena - pretvorba iz režima amfiteatra v režim klančina. Najprej se amfiteaterske stopnice/lamele, ki so sestavljene iz treh pohodnih plošč stopnic spustijo iz položaja na prejšnji sliki v položaj na sliki (a). Po tem se plošče stopnic zarotirajo v položaj, prikazan na sliki (b) in klančina je formirana.

Mehanizem glavnih stopnic na sliki (b) je vgreznjen v steno, kar v realnosti seveda ni možno, zaradi česar mora biti detajl gornjega pristajalnega mesta ustrezno oblikovane (npr., kot prikazuje črtkana črta).

## PRILOGA 9

## Podpore nagibnih tal



**Črkovne oznake podpor nagibnih tal**