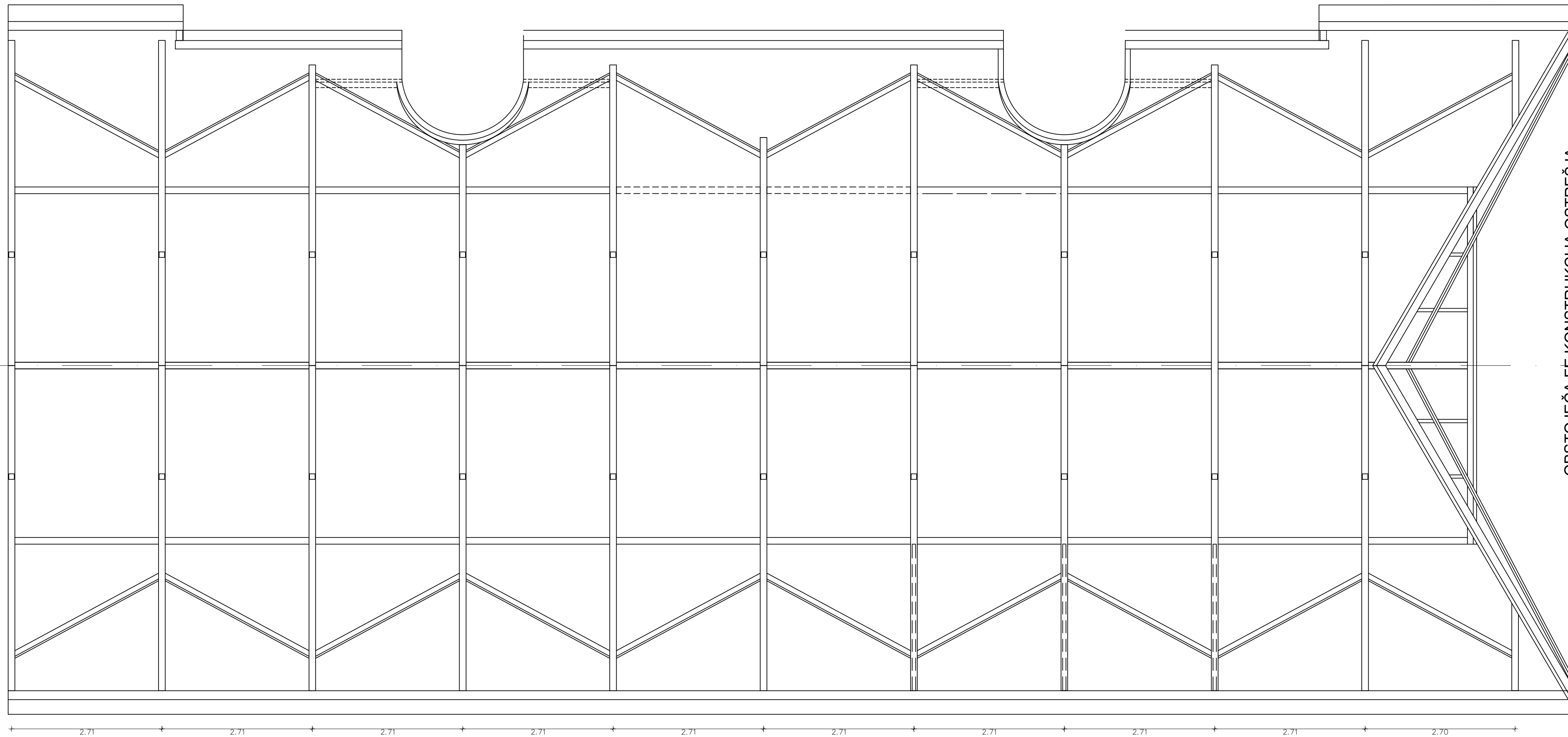


OBSTOJEČA FE KONSTRUKCIJA OSTREŠJA



OBSTOJEČA FE KONSTRUKCIJA OSTREŠJA

TLORIS OSTREŠJA
OBSTOJEČA FE KONSTRUKCIJA

M=1:50



Investitor	MESTNA OBČINA LJUBLJANA
Objekt	LJUBLJANSKI GRAD - prenova steehe trakta M
Projekt	PZI
Načrt	arhitektura
Vsebina risbe	LJ. GRAD - TLOORIS STREHE - OSTRŠJE
Merilo	M 1:25
Odgovorni projektant	Marija Magdalena Kregar u.d.i.a. A-0206 Miha Kerin u.d.i.a. A-0226
Pr. št.:	1056
Datum:	september 2022
št.risbe:	7